

Изготвил:.....

Одобрил:.....

/име, фамилия,/ подпис: .....

име, фамилия,/ подпис: .....

дата:.....Г.,

дата:.....Г.,

№ и дата на удостоверението за упражняване на лесовъдска практика: .....

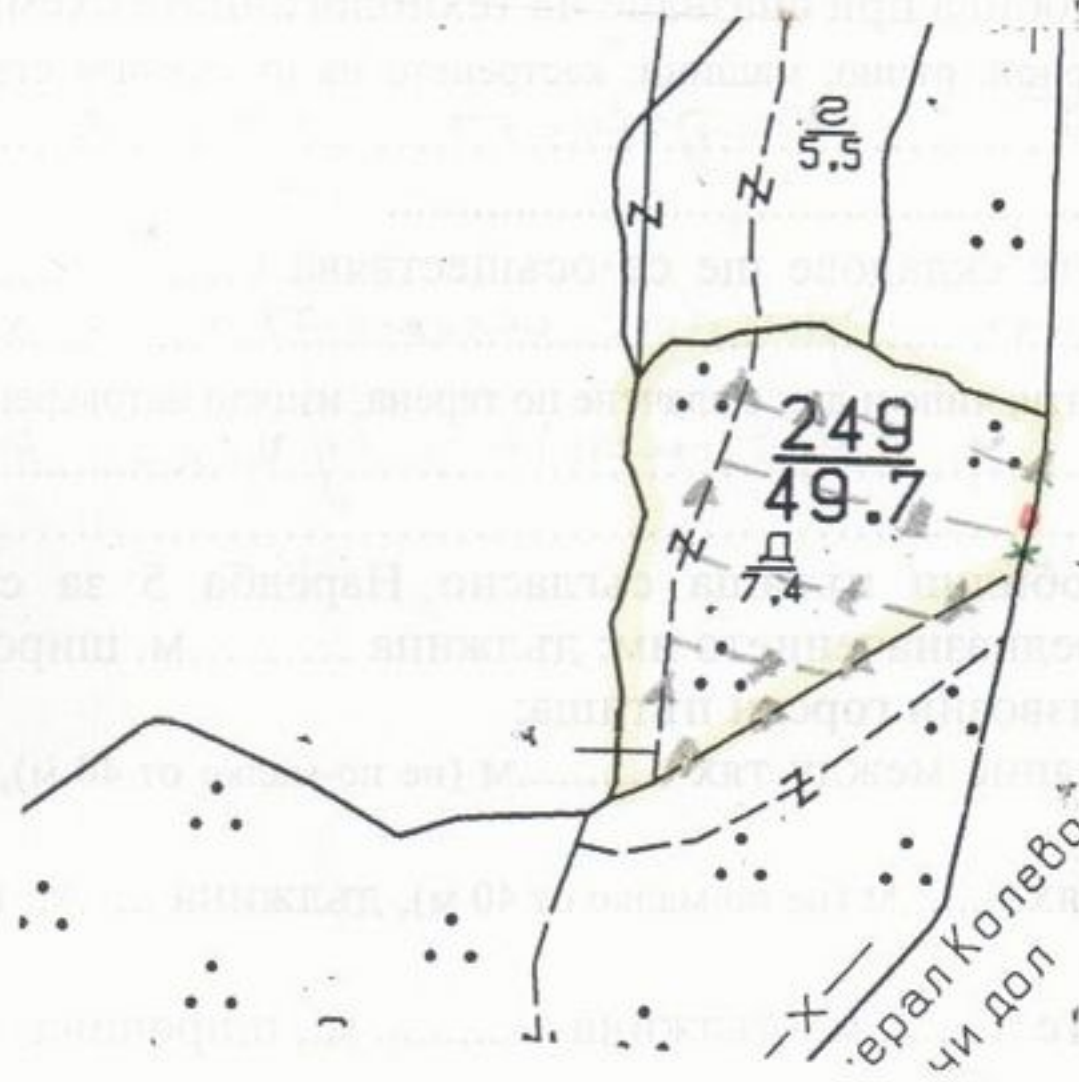
№ и дата на удостоверението за упражняване на лесовъдска практика: .....

**ТЕХНОЛОГИЧЕН ПЛАН № ....**

За добив на дървесина от отдел.....<sup>249</sup>.....подотдел.....<sup>8</sup>.....  
 На ТП ДГС/ДДС.....<sup>Нови пазар</sup>...../попълва се само за държавни гори/  
 Община.....<sup>Нови пазар</sup>.....; Землище.....<sup>Писарево</sup>.....;  
 имот с (кадастрален идентификатор/КВС) №....., /попълва се само за недържавни гори/

**I. Схема за добива на дървесина от насаждението**

↑



**Легенда:**

- ± ± ± ± проектирани коларски вр. извозни пътища
- съществуващи извозни пътища
- ===== съществуващ автомобилен път
- ~~~~~ технологична просека
- място за зареждане с ГСМ
- граница на насаждението
- »»»» проектирани тракторни вр. извозни пътища
- ▲▲▲ временен склад
- xxxxxx трасе на въжена линия
- ==+==+== проектиран автомобилен път
- × място за събиране и съхранение на жерг и битови отпадъци

На схемата задължително се нанасят контурите на насаждението/имота, съществуващите и проектирани временни горски пътища, технологичните просеки, просеките за въжени линии, извозни пътища, временни складове както и връзката им със съществуващата автомобилна пътна мрежа.

## II. Характеристика на насаждението

1. Вид на сечта ..... *прореждане* ..... / интензивност ..... %  
 Втори вид сеч ..... / интензивност ..... %  
 2. Площ на подотдела ... *7.4* ... ха Размер на сечището ... *7.4* ... ха  
 3. Състав по план/програма ... *српн 7.4.р.2, 3.р.5.1* ..., действителен .....  
 5. Запас на 1 ха: с клони ... *237* ... куб.м/ха, без клони ... *167* ... куб. м/ха.  
 6. Среден наклон на терена ... *6* ... градуса.  
 7. Очакван добив от маркираната дървесина ... *289* ... лежаща маса, куб.м.

дърв. вид категория	српн			чр			3.р.5.1			дърв. вид категория	српн			чр			3.р.5.1			вършина
	едра	средна	малка	едра	средна	малка	едра	средна	малка		едра	средна	малка	едра	средна	малка				
едра	-	-	-	-	-	-	27	4	3	дребна	27	4	3							
средна	33	5	3				168	23	17	дърва	168	23	17							

8. Наличие и характеристика на подраства преди сечта (състав, възраст, средна височина, % на покритие) .....

9. Средно извозно разстояние *40-60* ;

10. Други характеристики на насаждението (токовища, сватбовища, надлесни дървета, сервитути, защитени територии, Natura 2000, защитени видове описани в доклада за гори с висока консервационна стойност, мъртва дървесина, вододайници, биологично разнообразие и др.)

*ИЗДАНА НАТУРА 2000 ЗАЩИТЕНИ ВИДОВЕ ОПИСАНИ В ДОКЛАДА ЗА ГОРИ С ВИСОКА КОНСЕРВАЦИОННА СТОЙНОСТ, МЪРТА ДЪРВЕСИНА, ВОДОДАЙНИЦИ, БИОЛОГИЧНО РАЗНООБРАЗИЕ И ДР.)*  
*В-вс чл. 18 Закона за ГЗНС*

## III. Технологични указания

1. Дървесината в насаждението да се добива при спазване на технологичната схема по т. I  
 2. Сечта ще се извършва с (моторен трион, ръчно, машини; кастренето на отсечените стъбла се извършва: в сечище, на временен склад) ..... *БМВБ кастренето се извършва в сечището* .....  
 3. Извозът от сечището до временните складове ще се осъществява с *МКТ, спец. горска техника, ръчно, с мив. сила, приспособ. селскостр. техника* .....  
 на (цели стъбла, дълги/къси секции, сортименти, чипс и др.; с влачене по терена, изцяло натоварени) .....  
*на къси секции и сортименти изцяло натоварени* .....  
 4. Проектирани нови горски автомобилни пътища съгласно Наредба 5 за строителството в горските територии без промяна на предназначението им: дължина ..... м. широчина ..... м.  
 5. Изграждане и ремонт на временни извозни горски пътища:  
 5.1 Тракторни – допустимо разстояние между тях ..... м (не по-малко от 40 м), дължина ..... м, широчина 4 м.  
 5.2 Коларски - разстояние между тях ..... м (не по-малко от 40 м), дължина ..... м, широчина ... м  
 6. Просеки за въжени линии: ..... бр.  
 допустимо разстояние между просеките ..... м., дължина ..... м., широчина ..... м.  
 7. Направа на технологични просеки ..... бр.  
 допустимо разстояние между тях ..... м., дължина ..... м., широчина ..... м.  
 8. Изграждане на нови временни складове (бр., площ в ха) ..... *4 бр. с площ 60 кв. м* .....  
 9. Мерки за опазване на оставащите на корен дървета, подраства, младияка и почвата .....  
*Да се спазват техн. разс. и чл. 18 и 19 на Закона за ГЗНС* .....  
 10. Начини за почистване на сечището .....  
*рух. върволке на отсечените до края на сечището* .....  
 11. Други указания: .....

Да се изнасят битовите отпадъци от сечището извън горските територии на определените за това места.

12. Всички операции по подготвителните и основните работи да се извършват съгласно изискванията на Правилника за здравословни и безопасни условия на труд в горите и правилата за противопожарна безопасност в горите.

**ЗАПОЗНАТ с технологичния план:** ..... /попълва се след издаването на позволителното за сеч/  
 Лицето по чл. 108, ал. 2 от ЗГ, на което е издадено позволително за сеч № .....

/трите имена, подпис, дата - /

№ и дата на удостоверението за упражняване на лесовъдска практика: .....

Изготвил:.....

Одобрил:.....

/име, фамилия,/ подпис: .....

име, фамилия,/ подпис: .....

дата:.....Г.,

дата:.....Г.,

№ и дата на удостоверението за упражняване на лесоустроителна практика: .....

№ и дата на удостоверението за упражняване на лесоустроителна практика: .....

**ТЕХНОЛОГИЧЕН ПЛАН № ....**

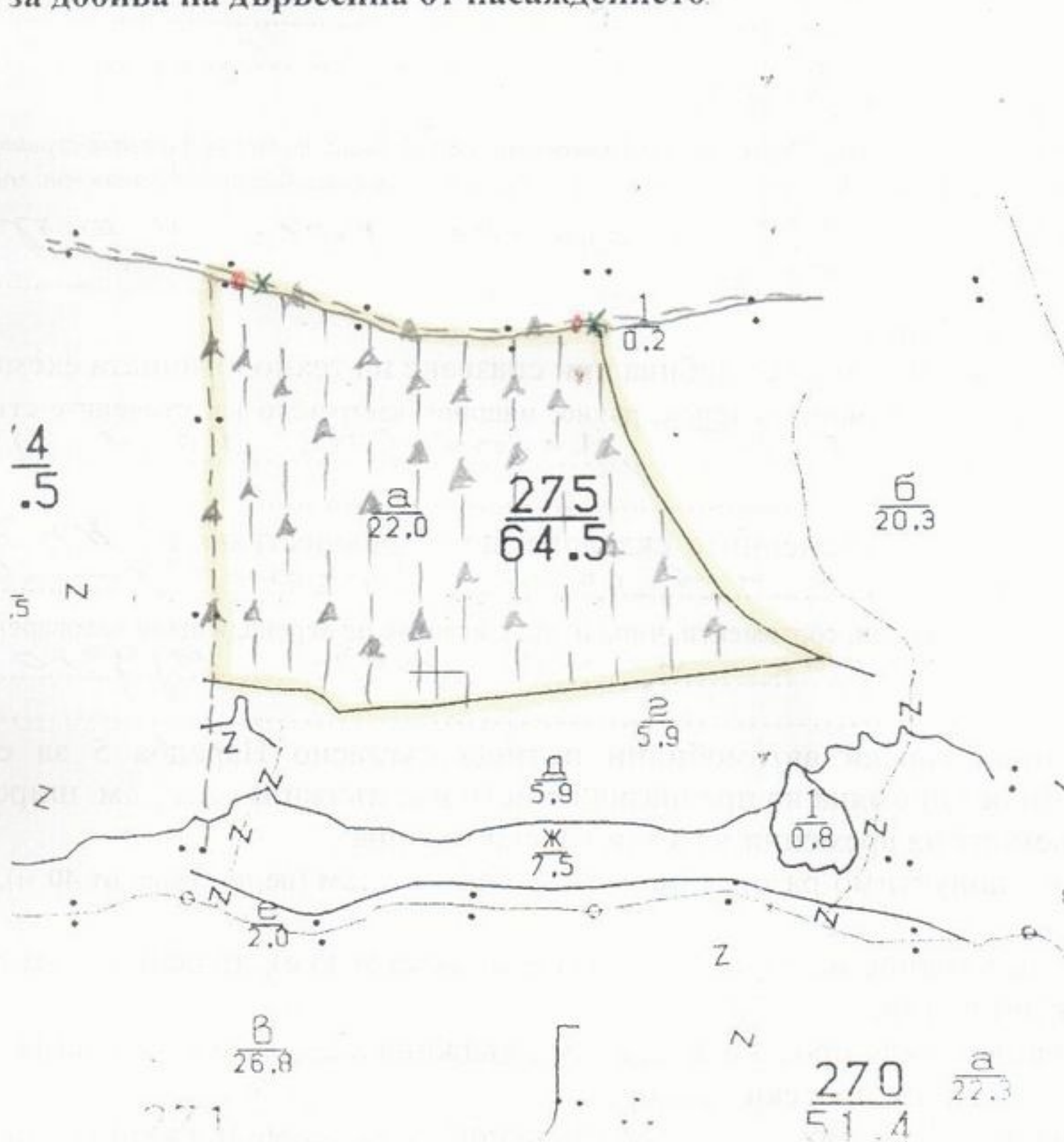
За добив на дървесина от отдел.....<sup>275</sup>.....подотдел.....<sup>а</sup>.....

На ТП ДГС/ДДС.....<sup>Наси пазар</sup>...../попълва се само за държавни гори/

Община.....<sup>Наси пазар</sup>.....; Землище.....<sup>Мирбуч</sup>.....;

имот с (кадастрален идентификатор/КВС) №....., /попълва се само за недържавни гори/

**I. Схема за добива на дървесина от насаждението.**



**Легенда:**

±±±±± проектирани коларски вр. извозни пътища

----- съществуващи извозни пътища

===== съществуващ автомобилен път

~~~~~ технологична просека

○ място за разтоварване с осем

□ граници на насаждението

»»»»» проектирани тракторни вр. извозни пътища

▲▲▲ временен склад

xxxxxx трасе на въжена линия

==+==+== проектиран автомобилен път

□ място за събиране и съхранение на дървесина и битови отпадъци

На схемата задължително се нанасят контурите на насаждението/имота, съществуващите и проектирани временни горски пътища, технологичните просеки, просеките за въжени линии, извозни пътища, временни складове както и връзката им със съществуващата автомобилна пътна мрежа.

**II. Характеристика на насаждението**

1. Вид на сечта ..... пропорционален ..... / интензивност ..... %  
 Втори вид сеч ..... / интензивност ..... %  
 2. Площ на подотдела .. 22,4 ха Размер на сечището..... 22,4 ха  
 3. Състав по план/програма... ЧРВ, ДЛВ....., действителен.....  
 5. Запас на 1 ха: с клони... 146 куб.м/ха, без клони ..... 107 куб. м/ха.  
 6. Среден наклон на терена ... 3 градуса.  
 7. Очакван добив от маркираната дървесина ..... 526 лежача маса, куб.м.

| дърв. вид категория | ЧР | ДЛ | дърв. вид категория | ЧР  | ДЛ | вършина |
|---------------------|----|----|---------------------|-----|----|---------|
| едра                | -  | -  | дребна              | 22  | 4  |         |
| средна              | 32 | 9  | дърва               | 383 | 76 |         |

8. Наличие и характеристика на подраства преди сечта (състав, възраст, средна височина, % на покритие) .....

9. Средно извозно разстояние .. 40-60;  
 10. Други характеристики на насаждението (токовища, сватбовища, надлесни дървета, сервитути, защитени територии, Natura 2000, защитени видове описани в доклада за гори с висока консервационна стойност, мъртва дървесина, водоопазни зони, биологично разнообразие и др.)  
дървета Natura 2000, те са ениски речки и разпръснати в-ве в Делта на Я БВКС

**III. Технологични указания**

1. Дървесината в насаждението да се добива при спазване на технологичната схема по т. I  
 2. Сечта ще се извършва с (моторен трион, ръчно, машини; кастренето на отсечените стъбла се извършва: в сечище, на временен склад) ..... БМД, кастренето да се извърши в сечището .....  
 3. Извозът от сечището до временните складове ще се осъществява с... МКТ спец. горна техника, ръчно, с чиб. сила, изстопявени селскостопански .....  
 на (цели стъбла, дълги/къси секции, сортименти, чипс и др.; с влачене по терена, изцяло натоварени).....  
за изси секции и сортименти изцяло натоварени  
 4. Проектирани нови горски автомобилни пътища съгласно Наредба 5 за строителството в горските територии без промяна на предназначението им: дължина .....м. широчина .....м.  
 5. Изграждане и ремонт на временни извозни горски пътища:  
 5.1 Тракторни – допустимо разстояние между тях .....м (не по-малко от 40 м), дължина .....м, широчина 4 м.  
 5.2 Коларски - разстояние между тях.....м (не по-малко от 40 м), дължина .....м, широчина ... м  
 6. Просеки за въжени линии: ..... бр.  
 допустимо разстояние между просеките ..... м., дължина ..... м., широчина ..... м.  
 7. Направа на технологични просеки .....бр.  
 допустимо разстояние между тях .....м., дължина .....м., широчина ..... м.  
 8. Изграждане на нови временни складове (бр., площ в ха) ..... 105р. из действащи .....

9. Мерки за опазване на оставащите на корен дървета, подраства, младиняка и почвата ..... да се спазва теха за сечището - норми уредба .....  
 10. Начини за почистване на сечището ..... развързване на отпорците в сечището .....  
 11. Други указания: .....

ЗАПОЗНАТ с технологичния план: ..... /попълва се след издаването на разрешителното за сеч  
 Лицето по чл. 108, ал. 2 от ЗГ, на което е издадено разрешително за сеч № .....

..... / трите имена, подпис, дата - /  
 № и дата на удостоверение за упражняване на лесоходска практика: .....

21.2 331 Д

Одобрил:.....

име, фамилия,/ подпис: .....

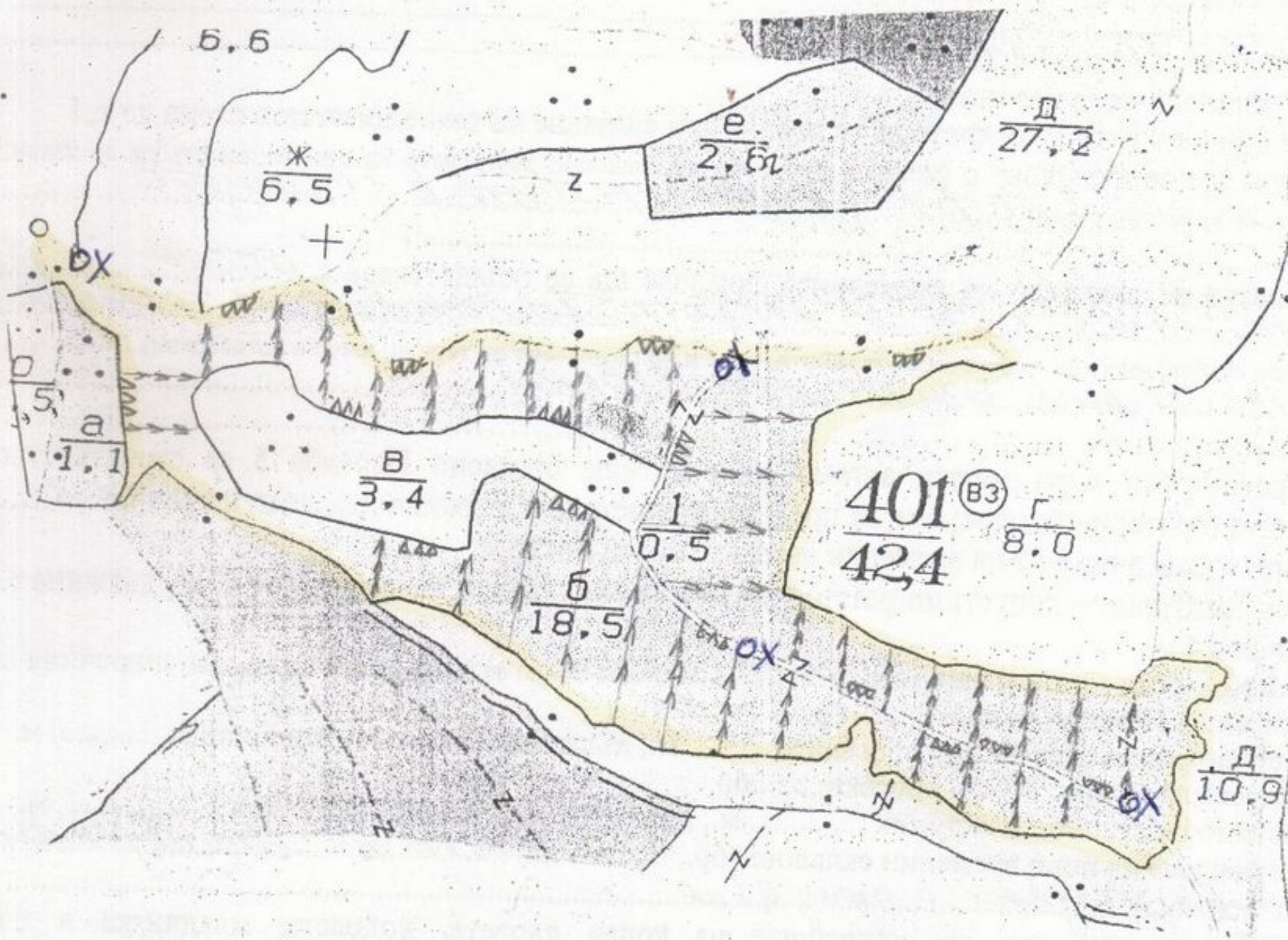
дата:.....Г.,

№ и дата на удостоверението за упражняване на лесовъдска практика: .....

ване на  
125

### ТЕХНОЛОГИЧЕН ПЛАН № ....

За добив на дървесина от отдел 401 ..... подотдел Б .....  
 На ТП ДГС/ДЛС Нови-пазар ..... /попълва се само за държавни гори/  
 Община Каспичан .....; Землище Кюлебга .....;  
 имот с (кадастрален идентификатор/КВС) №....., /попълва се само за недържавни гори/  
 I. Схема за добива на дървесина от насаждението



#### Легенда:

- ±±±± проектирани коларски вр. извозни пътища
- ..... съществуващи извозни пътища
- ===== съществуващ автомобилен път
- ~~~~~ технологична просека
- Место за битови отпадъци

- »»»» проектирани тракторни вр. извозни пътища
- ▲▲▲ временен склад
- xxxxxx трасе на въжена линия
- ==+==+== проектиран автомобилен път
- Х Место за зареждане с ГСМ

На схемата задължително се нанасят контурите на насаждението/имота, съществуващите и проектирани временни горски пътища, технологичните просеки, просеките за въжени линии, извозни пътища, временни складове както и връзката им със съществуващата автомобилна пътна мрежа.

## II. Характеристика на насаждението

1. Вид на сечта ПРОСЕКА / интензивност 25%  
 2. Площ на подотдела 185 ха Размер на сечището 185 ха / интензивност .....  
 3. Състав по план/програма ЧР 10, ЗР 5, КГР 10, СР 10, действителен ЧР 10, ЗР 5, КГР 10, СР 10  
 5. Запас на 1 ха: с клони 136 куб.м/ха, без клони 96 куб. м/ха.  
 6. Среден наклон на терена 6° градуса.  
 7. Очакван добив от маркираната дървесина 317 лежаща маса, куб.м.

| дърв. вид | дърв. вид | дърв. вид | дърв. вид | дърв. вид | дърв. вид | дърв. вид | дърв. вид | дърв. вид | дърв. вид |
|-----------|-----------|-----------|-----------|-----------|-----------|-----------|-----------|-----------|-----------|
| категория |           |           |           |           |           |           |           |           |           |
| едра      |           |           |           |           |           |           |           |           | вър-      |
| средна    |           |           |           |           |           |           |           |           | шина      |

8. Наличие и характеристика на подраста преди сечта (състав, възраст, средна височина, % покритие) .....

9. Средно извозно разстояние С.Р.М.;

10. Други характеристики на насаждението (токовица, сватбовица, надлесни дървета, сервитути, защитени територии, Natura 2000, защитени видове описани в доклада за гори с висока консервационна стойност, мъртва дървесина, водоопадна зона, биологично разнообразие и др.)

НАТУРА 2000

## III. Технологични указания

1. Дървесината в насаждението да се добива при спазване на технологичната схема по т. I  
 2. Сечта ще се извършва с (моторен трион, ръчно, машини; кастренето на отсечените стъбла се извършва сечище, на временен склад) С.Б.М. ТРИОН, КАСТРЕНЕ В СЕЧИЩЕТО  
 3. Извозът от сечището до временните складове ще се осъществява с РЪЧНО ЖИВОТИНСКА ТЯГА И МАНОГАБАРИТНА КОЛОННА ТЕХНИКА на (цели стъбла, дълги/къси секции, сортименти, чипс и др.; с влачене по терена, изцяло натоварени) НА СЕКЦИИ, ИЗЦЯЛО НАТОВАРЕНИ  
 4. Проектирани нови горски автомобилни пътища съгласно Наредба 5 за строителството горските територии без промяна на предназначението им: дължина .....м, широчина .....м.  
 5. Изграждане и ремонт на временни извозни горски пътища:  
 5.1 Тракторни – допустимо разстояние между тях 40м (не по-малко от 40 м), дължина 100м широчина 4 м.  
 5.2 Коларски - разстояние между тях.....м (не по-малко от 40 м), дължина .....м, широчина ... м  
 6. Просеки за въжени линии: ..... бр.  
 допустимо разстояние между просеките ..... м., дължина ..... м., широчина ..... м.  
 7. Направа на технологични просеки .....бр.  
 допустимо разстояние между тях .....м., дължина .....м., широчина ..... м.  
 8. Изграждане на нови временни складове (бр., площ в ха) 15 бр. НА СЪЩО СЪВУВАНЦИ И КОЛОНАТРАСЕНИ С ПЛОЩ 9,5 х А  
 9. Мерки за опазване на оставащите на корен дървета, подраста, младияка и почва: ДА НЕ СЕ ДОПУСКА СЕЧ НА НЕМАРКИРАНИ ДЪРВЕТА И ВЪЗРАЖАНИЕТО ИМ  
 10. Начини за почистване на сечището РАВНОМЕРНО РАЗВЪЗВАНЕ ВЪЗРАЖАНИЕТО ИМ  
 11. Други указания: ДА СЕ СПАЗВА НОРМАТИВНАТА УРЕДА И ЧАСТТА Р-8 ЗА СЕЧИТЕ. ДА НЕ СЕ ПАНИ ОГЕН В Р.Г.Т.  
 Да се изнасят битовите отпадъци от сечището извън горските територии на определените за това места.  
 12. Всички операции по подготвителните и основните работи да се извършват съгласно изискванията на Правилника за здравословни и безопасни условия на труд в горите и правилата за противопожарна безопасност в горите.

ЗАПОЗНАТ с технологичния план: ...../попълва се след издаването на разрешителното за сеч  
 Лицето по чл. 108, ал. 2 от ЗГ, на което е издадено разрешително за сеч № .....

/трите имена, подпис, дата - /

№ и дата на удостоверение за упражняване на лесовъдска практика: .....