

Изготвил:.....

Одобрил:.....

/име, фамилия,/ подпис:

име, фамилия,/ подпис:

дата:.....Г.,

дата:.....Г.,

№ и дата на удостоверение за упражняване на лесовъдска практика:

№ и дата на удостоверение за упражняване на лесовъдска практика:

ТЕХНОЛОГИЧЕН ПЛАН №

За добив на дървесина от отдел..... 244.....подотдел..... Е
 На ТП ДГС/ДНС..... Нови ПАЗАР...../потъква се само за държавни гори/
 Община..... Нови ПАЗАР.....; Землище..... Писарево.....;
 имот с (кадастрален идентификатор/КВС) №....., /потъква се само за недържавни гори/

I. Схема за добива на дървесина от насаждението



Легенда:

±±±± проектирани коларски вр. извозни пътища

----- съществуващи извозни пътища

===== съществуващ автомобилен път

AAAAAAAAA технологична просека

място за зареждане с ГСМ

- граница на насаждението

→→→→ проектирани тракторни вр. извозни пътища

▲▲▲ временен склад

XXXXXX трасе на въжена линия

+++++ проектиран автомобилен път

място за събиране и съхранение на керпа и битви от парчета

На схемата задължително се нанасят контурите на насаждението/имота, съществуващите и проектирани временни горски пътища, технологичните просеки, просеките за въжени линии, извозни пътища, временни складове както и връзката им със съществуващата автомобилна пътна мрежа.

Изготвил:.....

Одобрил:.....

/име, фамилия,/ подпис:

име, фамилия,/ подпис:

дата:.....Г.,

дата:.....Г.,

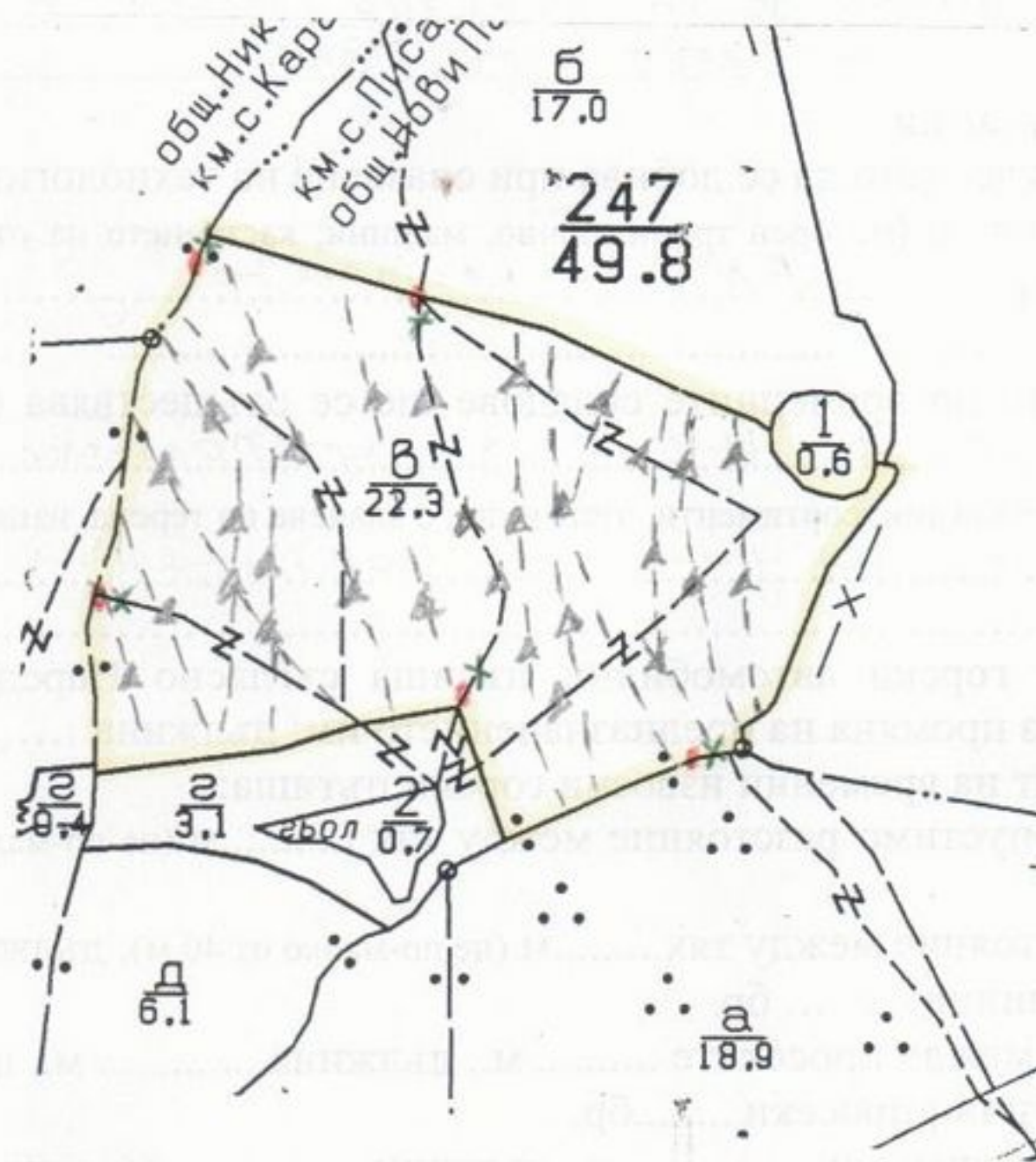
№ и дата на удостоверение за упражняване на лесовъдска практика:

№ и дата на удостоверение за упражняване на лесовъдска практика:

ТЕХНОЛОГИЧЕН ПЛАН №

За добив на дървесина от отдел..... 247подотдел..... 6
 На ТП ДГС/ДНС..... Нови пазар/потътва се само за държавни гори/
 Община..... Нови пазар; Землище..... Рисарево;
 имот с (кадастрален идентификатор/КВС) №....., /потътва се само за недържавни гори/

I. Схема за добива на дървесина от насаждението



Легенда:

- проектирани коларски вр. извозни пътища
- съществуващи извозни пътища
- съществуващ автомобилен път
- технологична просека
- място за зареждане с ГСМ

- граници на насаждението
- проектирани тракторни вр. извозни пътища
- временен склад
- трасе на въжена линия
- проектиран автомобилен път
- място за събиране и съхранение на сто за събиране и съхранение на сто за събиране и съхранение

На схемата задължително се нанасят контурите на насаждението/имота, съществуващите и проектирани временни горски пътища, технологичните просеки, просеките за въжени линии, извозни пътища, временни складове както и връзката им със съществуващата автомобилна пътна мрежа.

II. Характеристика на насаждението

1. Вид на сечта *пропорционна* / интензивност %
 Втори вид сеч / интензивност %
 2. Площ на подотдела *22,3* ха Размер на сечището *22,3* ха
 3. Състав по план/програма *4Р, ЗР, СР, П* , действителен
 5. Запас на 1 ха: с клони *112* куб.м/ха , без клони *82* куб. м/ха.
 6. Среден наклон на терена *3* градуса.
 7. Очакван добив от маркираната дървесина *423* лежаща маса, куб.м.

дърв. вид категория	<i>4Р</i>	<i>ЗР</i>	<i>СР</i>	<i>П</i>	дърв. вид категория	<i>4Р</i>	<i>ЗР</i>	<i>СР</i>	<i>П</i>		
едра	-	-			дребна	<i>16</i>	<i>4</i>	<i>2</i>			вършина
средна	<i>23</i>	<i>7</i>	<i>4</i>		дърва	<i>277</i>	<i>62</i>	<i>34</i>			

8. Наличие и характеристика на подраства преди сечта (състав, възраст, средна височина, % на покритие)
 9. Средно извозно разстояние *40-60* ;
 10. Други характеристики на насаждението (токовица, сватбовица, надлесни дървета, сервитути, защитени територии, Natura 2000, защитени видове описани в доклада за гори с висока консервационна стойност, мъртва дървесина, вододайни зони, биологично разнообразие и др.)
Изван Натура 2000. Не са описани дървета и густини в-ве съгласно Доклада за ГВКС

III. Технологични указания

1. Дървесината в насаждението да се добива при спазване на технологичната схема по т. I
 2. Сечта ще се извършва с (моторен трион, ръчно, машини; кастренето на отсечените стъбла се извършва: в сечище, на временен склад) *БМВТ кастренето за се извърши в излизето*
 3. Извозът от сечището до временните складове ще се осъществява с *МКТ, сечачи, техника, ръчно, с шиб. сила, способни максимални* на (цели стъбла, дълги/къси секции, сортименти, чипс и др.; с влачене по терена, изцяло натоварени) *на излизето секции и сортименти, изцяло натоварени*
 4. Проектирани нови горски автомобилни пътища съгласно Наредба 5 за строителството в горските територии без промяна на предназначението им: дължина м. широчина м.
 5. Изграждане и ремонт на временни извозни горски пътища:
 5.1 Тракторни – допустимо разстояние между тях м (не по-малко от 40 м), дължина м, широчина 4 м.
 5.2 Коларски - разстояние между тях м (не по-малко от 40 м), дължина м, широчина ... м
 6. Просеки за въжени линии: бр.
 допустимо разстояние между просеките м., дължина м., широчина м.
 7. Направа на технологични просеки бр.
 допустимо разстояние между тях м., дължина м., широчина м.
 8. Изграждане на нови временни складове (бр., площ в ха) *10 бр. съществуват*
 9. Мерки за опазване на оставащите на корен дървета, подраства, младияка и почвата *Да се спазва техн. за неч. и чов. и норм. ЗРЗР*
 10. Начини за почистване на сечището *ръкобъркане на отпадъците по излизето*
 11. Други указания:
 Да се изнасят битовите отпадъци от сечището извън горските територии на определените за това места.
 12. Всички операции по подготвителните и основните работи да се извършват съгласно изискванията на Правилника за здравословни и безопасни условия на труд в горите и правилата за противопожарна безопасност в горите.

ЗАПОЗНАТ с технологичния план: /попълва се след издаването на разрешителното за сеч/
 Лицето по чл. 108, ал. 2 от ЗГ, на което е издадено разрешително за сеч №

..... /трите имена, подпис, дата - /
 № и дата на удостоверението за упражняване на лесоустроителна практика:

Изготвил:.....

Одобрил:.....

/име, фамилия,/ подпис:

име, фамилия,/ подпис:

дата:.....Г.,

дата:.....Г.,

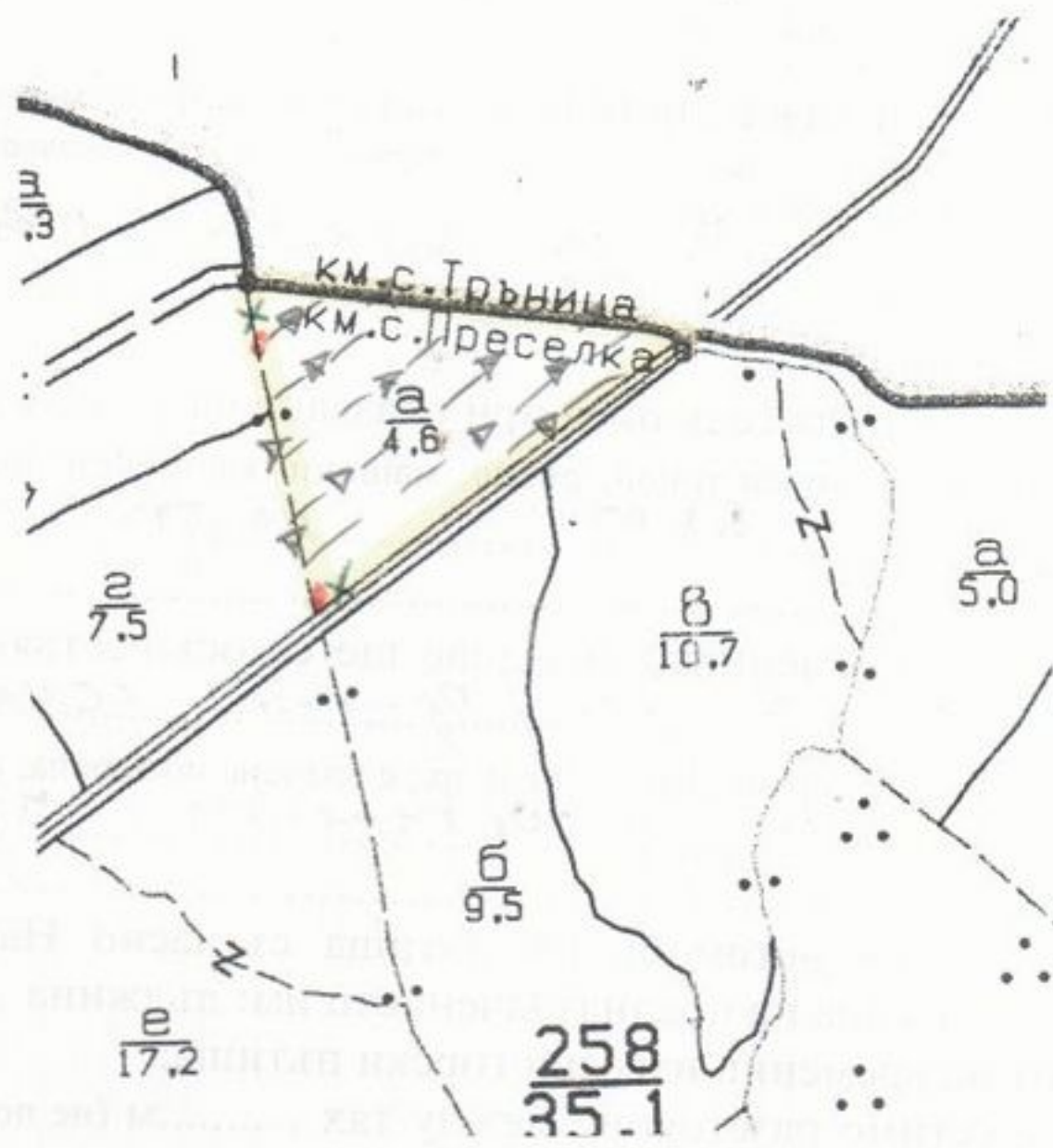
№ и дата на удостоверение за упражняване на лесовъдска практика:

№ и дата на удостоверение за упражняване на лесовъдска практика:

ТЕХНОЛОГИЧЕН ПЛАН №

За добив на дървесина от отдел.....²⁵⁸.....подотдел.....^а.....
 На ТП ДГС/ДПС.....^{Нови пазар}...../потъква се само за държавни гори/
 Община.....^{Нови пазар}.....; Землище.....^{Преселка}.....;
 имот с (кадастрален идентификатор/КВС) №....., /потъква се само за недържавни гори/

I. Схема за добива на дървесина от насаждението



Легенда:

- ±±±± проектирани коларски вр. извозни пътища
- съществуващи извозни пътища
- ===== съществуващ автомобилен път
- AAAAAAAAA технологична просека
- X място за забране с БСМ

- граници на насаждението
- »»»» проектирани тракторни вр. извозни пътища
- ▲▲▲ временен склад
- xxxxxx трасе на въжена линия
- ==+==+== проектиран автомобилен път
- X място за събиране и съхранение на дърво и дървови отпадъци

На схемата задължително се нанасят контурите на насаждението/имота, съществуващите и проектирани временни горски пътища, технологичните просеки, просеките за въжени линии, извозни пътища, временни складове както и връзката им със съществуващата автомобилна пътна мрежа.

II. Характеристика на насаждението

1. Вид на сечта прореждане / интензивност%
 2. Площ на подотдела 4,6 ха Размер на сечището 4,6 ха
 3. Състав по план/програма 4Р 9 СЛ, 4Р 17, действителен
 5. Запас на 1 ха: с клони 135 куб.м/ха, без клони 96 куб. м/ха.
 6. Среден наклон на терена 2 градуса.
 7. Очакван добив от маркираната дървесина 65 лежаща маса, куб.м.

дърв. вид	4Р	СЛ	дърв. вид	4Р	СЛ	Вър-
категория			категория			шина
едра	-	-	дребна	3	-	
средна	4	1	дърва	50	7	

8. Наличие и характеристика на подраства преди сечта (състав, възраст, средна височина, % на покритие)

9. Средно извозно разстояние 40-60;

10. Други характеристики на насаждението (токовица, сватбовица, надлесни дървета, сервитути, защитени територии, Natura 2000, защитени видове описани в доклада за гори с висока консервационна стойност, мъртва дървесина, водопади, биологично разнообразие и др.)

4Р 9 СЛ, 4Р 17 не са маркирани дървета и изграждания
6-66 67 68 69 70 71 72 73 74 75 76 77 78 79 80 81 82 83 84 85 86 87 88 89 90 91 92 93 94 95 96 97 98 99 100

III. Технологични указания

1. Дървесината в насаждението да се добива при спазване на технологичната схема по т. I
 2. Сечта ще се извършва с (моторен трион, ръчно, машини, кастренето на отсечените стъбла се извършва в сечище, на временен склад) БМВТ кастренето за се извършва
в сечището

3. Извозът от сечището до временните складове ще се осъществява с МТ, сич горски
техника, ръчно, с малка сила, пригоден селскостопански машини
 на (цели стъбла, дълги/къси секции, сортименти, чипс и др.; с влачене по терена, изцяло натоварени)
на къси секции и сортименти изцяло натоварени

4. Проектирани нови горски автомобилни пътища съгласно Наредба 5 за строителството в горските територии без промяна на предназначението им: дължинам. широчинам.

5. Изграждане и ремонт на временни извозни горски пътища:

5.1 Тракторни – допустимо разстояние между тяхм (не по-малко от 40 м), дължинам, широчина 4 м.

5.2 Коларски - разстояние между тяхм (не по-малко от 40 м), дължинам, широчинам

6. Просеки за въжени линии: бр.

допустимо разстояние между просеките м. дължина м., широчина м.

7. Направа на технологични просекибр.

допустимо разстояние между тяхм., дължинам., широчина м.

8. Изграждане на нови временни складове (бр., площ в ха) 4 създадени

9. Мерки за опазване на оставащите на корен дървета, подраства, младияка и почвата
Да се създават техни за аз и чуба и други

10. Начини за почистване на сечището разчистване на отпадъците в сечището

11. Други указания:

Да се изнасят битовите отпадъци от сечището извън горските територии на определените за това места.

12. Всички операции по подготвителните и основните работи да се извършват съгласно изискванията на Правилника за здравословни и безопасни условия на труд в горите и правилата за противопожарна безопасност в горите.

ЗАПОЗНАТ с технологичния план:/попълва се след издаването на разрешителното за сеч/

Лицето по чл. 108, ал. 2 от ЗГ, на което е издадено разрешително за сеч №

/трите имена, подпис, дата -/

№ и дата на удостоверението за упражняване на лесовъдска практика:

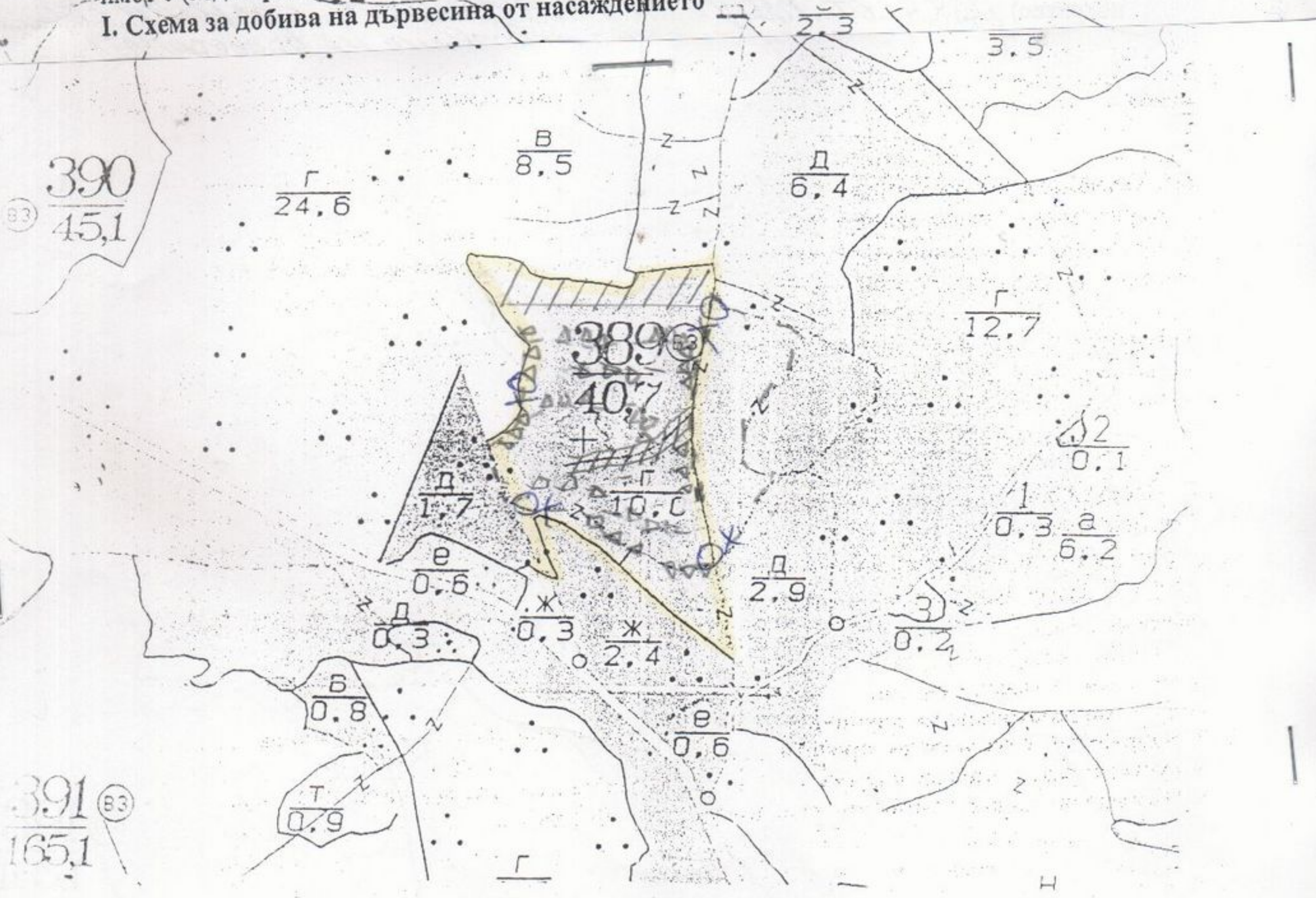
21.2 331Д

Одобрил:
име, фамилия, / подпис:
дата:Г.,
№ и дата на удостоверението за упражняване на
лесовъдска практика:

ване на
MKr

ТЕХНОЛОГИЧЕН ПЛАН №

За добив на дървесина от отдел. 389 подотдел. Г
На ТП ДГС/ДЛС Добив на ЗАР /потъква се само за държавни гори/
Община Каспичан; Землище Марково
имот с (кадастрален идентификатор/КВС) № /потъква се само за недържавни гори/
I. Схема за добива на дървесина от насаждението



Легенда:

- ++++ проектирани коларски вр. извозни пътища
- съществуващи извозни пътища
- ===== съществуващ автомобилен път
- ~~~~~ технологична просека
- Място за битови отпадъци

- Буферна ивица, неподлежаща на сеч
- проектирани тракторни вр. извозни пътища
- временен склад
- трасе на въжена линия
- проектиран автомобилен път
- Място за зареждане с ГСМ

На схемата задължително се нанасят контурите на насаждението/имота, съществуващите и проектирани временни горски пътища, технологичните просеки, просеките за въжени линии, извозни пътища, временни складове както и връзката им със съществуващата автомобилна пътна мрежа.

II. Характеристика на насаждението

1. Вид на сечта Прореждане / интензивност 15%
 2. Вид сеч извършва на КГР / интензивност
2. Площ на подотдела 1000 ха Размер на сечището..... ха
3. Състав по план/програма ГР 4, УР 3, ЛП 1, ЗБ 1, действителен.....
5. Запас на 1 ха: с клони.....куб.м/ха, без клони.....куб. м/ха.
6. Среден наклон на терена 22° градуса.
7. Очакван добив от маркираната дървесина 189 лежаща маса, куб.м.

дърв. вид категория	ГР	УР	ЛП	ЗБ	дърв. вид категория	ГР	УР	ЛП	ЗБ	
едра	-	-	-	3	дребна	5	2	2	2	вършина
средна	6	4	3	20	дърва	60	43	27	12	

8. Наличие и характеристика на подраства преди сечта (състав, възраст, средна височина, % покритие) 15% от площта на насаждението граници със стръмно дере и е невъзможна оценка на дървесината
9. Средно извозно разстояние 100м;
10. Други характеристики на насаждението (токовища, сватбовища, надлесни дървета, сервитути, защитени територии, Natura 2000, защитени видове описани в доклада за гори с висока консервационна стойност, мъртва дървесина, вододайни зони, биологично разнообразие и др.)

НАТУРА 2000

III. Технологични указания

1. Дървесината в насаждението да се добива при спазване на технологичната схема по т. I
2. Сечта ще се извършва с (моторен трион, ръчно, машини; кастренето на отсечените стъбла се извършва сечище, на временен склад) с БМ Трион кастрене в сечището
3. Извозът от сечището до временните складове ще се осъществява с регио, натоварен тяга и маркетиран на колесна техника на (цели стъбла, дълги/къси секции, сортименти, чипс и др.; с влачене по терена, изцяло натоварени) изцяло натоварени на къси секции и вятене на сечта
4. Проектирани нови горски автомобилни пътища съгласно Наредба 5 за строителството, горските територии без промяна на предназначението им: дължинам. широчинам.
5. Изграждане и ремонт на временни извозни горски пътища:
- 5.1 Тракторни – допустимо разстояние между тях 40 м (не по-малко от 40 м), дължина 25м широчина 4 м.
- 5.2 Коларски - разстояние между тях.....м (не по-малко от 40 м), дължинам, широчина ... м
6. Просеки за въжени линии: бр.
допустимо разстояние между просеките м., дължина м., широчина м.
7. Направа на технологични просекибр.
допустимо разстояние между тяхм., дължинам., широчина м.
8. Изграждане на нови временни складове (бр., площ в ха) 11 бр. с площ 0,3 ха
9. Мерки за опазване на оставащите на корен дървета, подраства, младияка и почва: недопускане сеч на маркиран дървета и дървесината им
10. Начини за почистване на сечището ръчно, механизирани сучалата площ
11. Други указания: Да се спазва нормативната уредба и Наредба П-8 за сечите в горите. Да не се прави огън в Г.Г.Т.
- Да се изнасят битовите отпадъци от сечището извън горските територии на определените за това места.
12. Всички операции по подготвителните и основните работи да се извършват съгласно изискванията на Правилника за здравословни и безопасни условия на труд в горите и правилата за противопожарна безопасност в горите.

ЗАПОЗНАТ с технологичния план:/попълва се след издаването на разрешителното за сеч Лицето по чл. 108, ал. 2 от ЗГ, на което е издадено разрешително за сеч №

/трите имена, подпис, дата -/

№ и дата на удостоверение за упражняване на лесовъдска практика:

Чл. 2 331Д

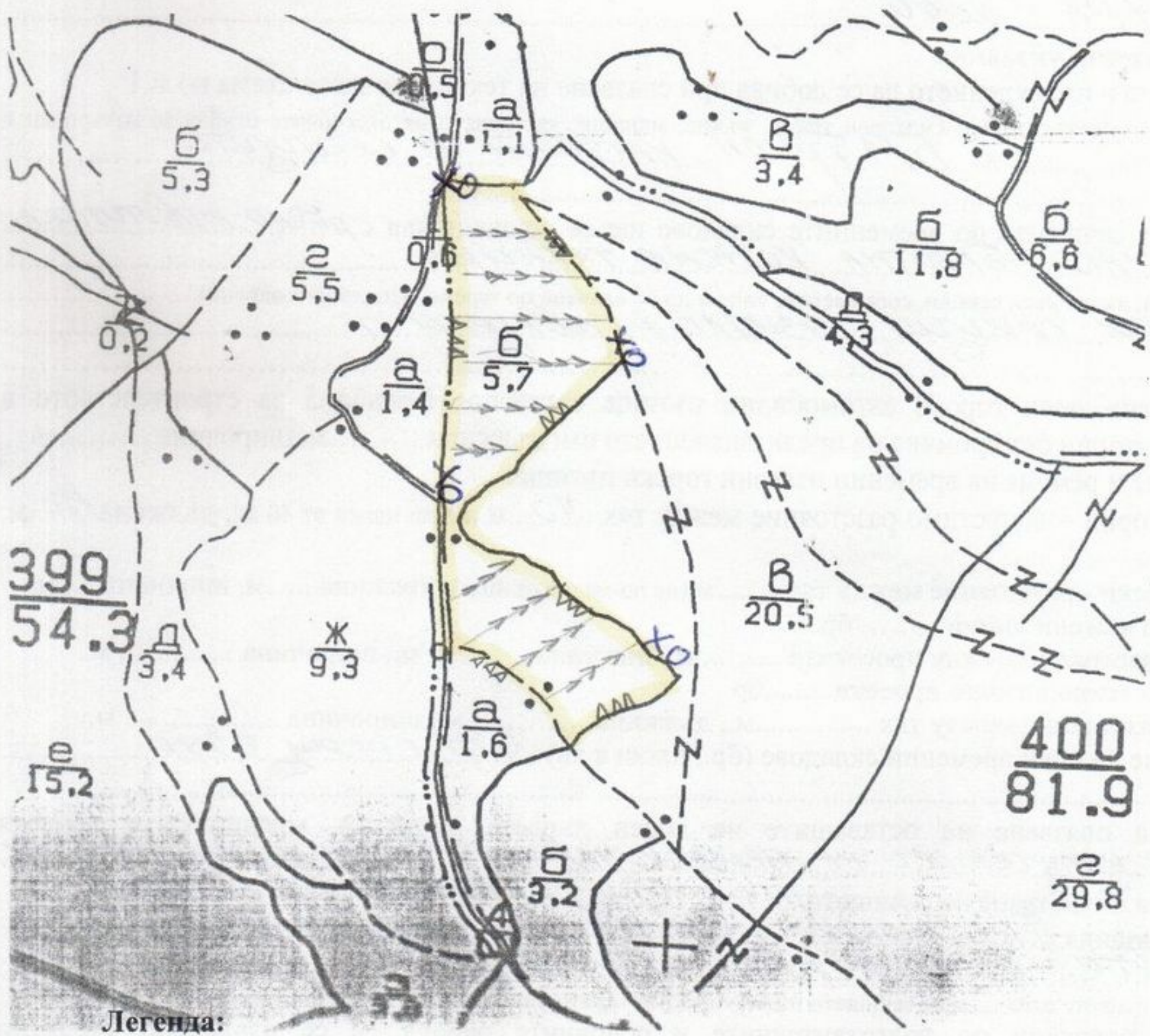
Одобрил:
име, фамилия, / подпис:
дата:Г.,
№ и дата на удостоверението за упражняване на
лесовъдска практика:

яване на
2012г.

ТЕХНОЛОГИЧЕН ПЛАН №

За добив на дървесина от отдел 400 подотдел Б
На ТП ДГС/ДЛС Нови-мазар /потълва се само за държавни гори/
Община Шумен; Землище О. В. Стареве;
имот с (кадастрален идентификатор/КВС) № /потълва се само за недържавни гори/

I. Схема за добива на дървесина от насаждението



Легенда:

- ± ± ± ± проектирани коларски вр. извозни пътища
- съществуващи извозни пътища
- ===== съществуващ автомобилен път
- ^^^^^^^^ технологишна просека
- място за бистови отпадъци
- »»»»» проектирани тракторни вр. извозни пътища
- ▲▲▲▲ временен склад
- xxxxxx трасе на въжена линия
- =+=+=+ проектиран автомобилен път
- × място за зареждане с ГСМ

На схемата задължително се нанасят контурите на насаждението/имота, съществуващите и проектирани временни горски пътища, технологичните просеки, просеките за въжени линии, извозни пътища, временни складове както и връзката им със съществуващата автомобилна пътна мрежа.

II. Характеристика на насаждението

1. Вид на сечта ПРОГИСЪКА / интензивност 20 %
 Втори вид сеч / интензивност %
 2. Площ на подотдела 5.7 ха Размер на сечището 5.7 ха
 3. Състав по план/програма ГР В, ЧР 1, СРЛ 1 и действителен
 5. Запас на 1 ха: с клонови 256 куб. м/ха, без клонови 108 куб. м/ха.
 6. Среден наклон на терена 5 градуса.
 7. Очакван добив от маркираната дървесина 125 лежаща маса, куб. м.

дърв. вид категория	дърв. вид категория	ГР В	ЧР	СРЛ	Вършина
едра	дребна	14	2	2	
средна	дърва	83	12	12	

8. Наличие и характеристика на подраства преди сечта (състав, възраст, средна височина, % на покритие)

9. Средно извозно разстояние 100 м.;

10. Други характеристики на насаждението (токовища, сватовища, надлесни дървета, сервитути, защитени територии. *Натура 2000, защитени видове описани в доклада за гори с висока консервационна стойност, мъртва дървесина, водоопазни зони, биологично разнообразие и др.*)

НАТУРА 2000

III. Технологични указания

1. Дървесината в насаждението да се добива при спазване на технологичната схема по т. I
 2. Сечта ще се извършва с (моторен трион, ръчно, машини; кастренето на отсечените стъбла се извършва: в сечище, на временен склад) с БМ трион, кастрене в сечището
 3. Извозът от сечището до временните складове ще се осъществява с дребно, нивотинска тяга и маневърната колесна техника на (цели стъбла, дълги/къси секции, сортименти, чипс и др.; с влачене по терена, изцяло натоварени) на къси секции, изцяло натоварени
 4. Проектирани нови горски автомобилни пътища съгласно Наредба 5 за строителството в горските територии без промяна на предназначението им: дължина м. широчина м.
 5. Изграждане и ремонт на временни извозни горски пътища:
 5.1 Тракторни – допустимо разстояние между тях 40 м (не по-малко от 40 м), дължина 150 м, широчина 4 м.
 5.2 Коларски - разстояние между тях м (не по-малко от 40 м), дължина м, широчина ... м
 6. Просеки за въжени линии: бр.
 допустимо разстояние между просеките м., дължина м., широчина м.
 7. Направа на технологични просеки бр.
 допустимо разстояние между тях м., дължина м., широчина м.
 8. Изграждане на нови временни складове (бр., площ в ха) 6 бр. с площ 0.2 ха
 9. Мерки за опазване на оставащите на корен дървета, подраства, младияка и почвата да не се допуска сеч на немаркирани дървета и увреждането им
 10. Начини за почистване на сечището равномерно разкъсяване на чипс и чипс
 11. Други указания: да се спазва нормативната уредба и Наредба 5 за сечите. да не се прави огън в дърв.
 Да се изнасят битовите отпадъци от сечището извън горските територии на определените за това места.
 12. Всички операции по подготвителните и основните работи да се извършват съгласно изискванията на Правилника за здравословни и безопасни условия на труд в горите и правилата за противопожарна безопасност в горите.

ЗАПОЗНАТ с технологичния план: /попълва се след издаването на разрешителното за сеч/
 Лицето по чл. 108, ал. 2 от ЗГ, на което е издадено разрешително за сеч №

/ трите имена, подпис, дата - /

№ и дата на удостоверението за упражняване на лесовъдска практика: