

Изготвил:

/име, фамилия,/ подпис:

дата:Г.,

№ и дата на удостоверение за упражняване на лесовъдска практика:

Одобрил:

име, фамилия,/ подпис:

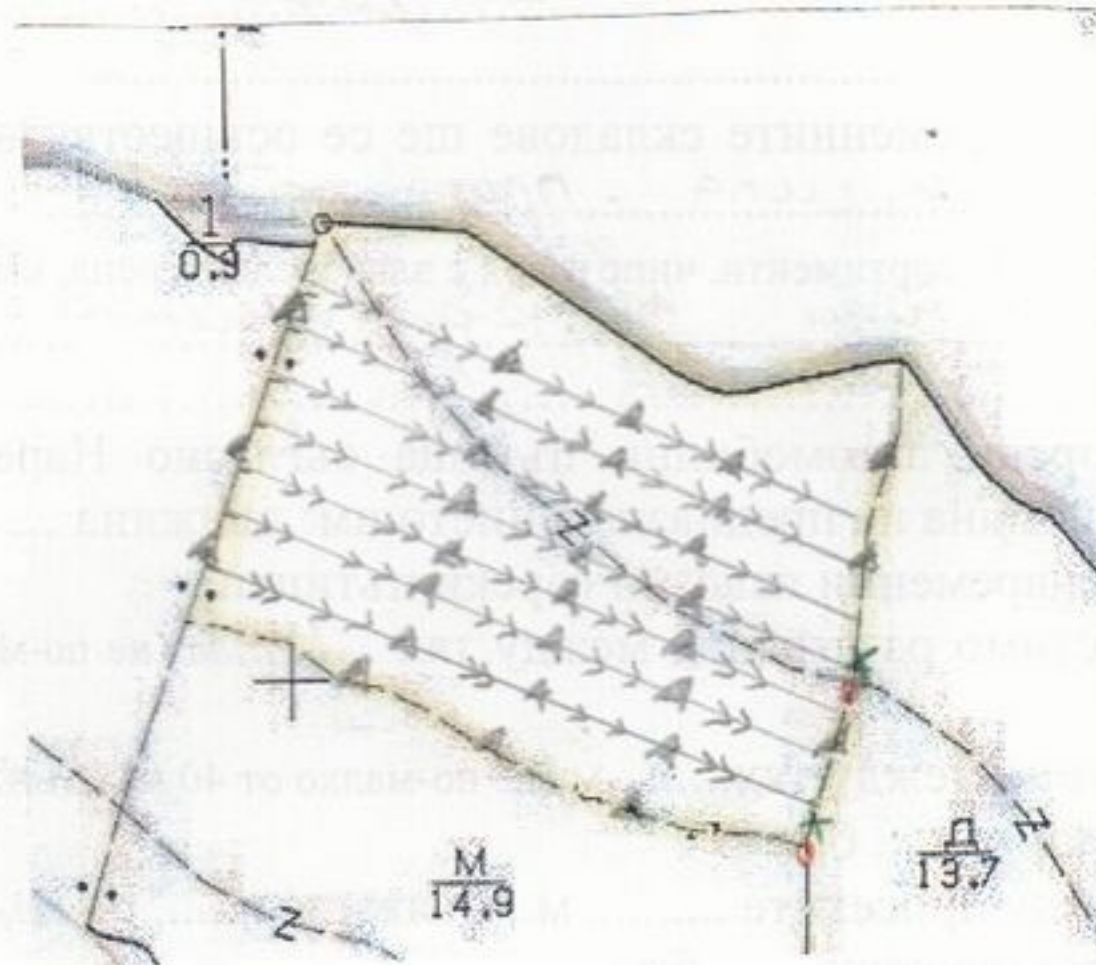
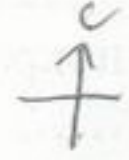
дата:Г.,

№ и дата на удостоверение за упражняване на лесовъдска практика:

ТЕХНОЛОГИЧЕН ПЛАН №

За добив на дървесина от отдел..... 262подотдел..... 2
 На ТП ДГС/ДЛС..... Нови пазар/потъква се само за държавни гори/
 Община..... Нови пазар; Землище..... Приселки;
 имот с (кадастрален идентификатор/КВС) №....., /потъква се само за недържавни гори/

I. Схема за добива на дървесина от насаждението



Легенда:

--- проектирани коларски вр. извозни пътища

..... съществуващи извозни пътища

===== съществуващ автомобилен път

~~~~~ технологична просека

● ..... място за зареждане с бсм

..... граница на насаждението

»»»» проектирани тракторни вр. извозни пътища

▲▲▲ временен склад

xxxxxx трасе на въжена линия

==+==+== проектиран автомобилен път

X ..... място за отборане и съкр. на

На схемата задължително се нанасят контурите на насаждението/имота, съществуващите и проектирани временни горски пътища, технологичните просеки, просеките за въжени линии, извозни пътища, временни складове както и връзката им със съществуващата автомобилна пътна мрежа.

## II. Характеристика на насаждението

1. Вид на сечта ..... прорезъраке ..... / интензивност ..... %  
 Втори вид сеч ..... / интензивност ..... %  
 2. Площ на подотдела ... 1.41 ... ха Размер на сечището ..... 171 ... ха  
 3. Състав по план/програма ..... 4P 8, срп 2, 51, действителен .....  
 5. Запас на 1 ха: с клони ..... 149 ..... куб. м/ха, без клони ..... 106 ..... куб. м/ха.  
 6. Среден наклон на терена ..... 3 ..... градуса.  
 7. Очакван добив от маркираната дървесина ..... 406 ..... лежаща маса, куб. м.

| дърв. вид категория | 4P | срп | з85 |  | дърв. вид категория | 4P  | срп | з85 |  |  |         |
|---------------------|----|-----|-----|--|---------------------|-----|-----|-----|--|--|---------|
| едра                | 1  | -   | -   |  | дребна              | -   | 1   | -   |  |  | вършина |
| средна              | 20 | 5   | 1   |  | дърва               | 342 | 30  | 4   |  |  |         |

8. Наличие и характеристика на подраства преди сечта (състав, възраст, средна височина, % на покритие) .....

9. Средно извозно разстояние 40-60 ;

10. Други характеристики на насаждението (токовища, сватбовища, надлесни дървета, сервитути, защитени територии, Натура 2000, защитени видове описани в доклада за гори с висока консервационна стойност, мъртва дървесина, водорайни зони, биологично разнообразие и др.)

Чуван Натура 2000 не са елисане руди и гора  
6-66 Делгара 79 ГВК

## III. Технологични указания

1. Дървесината в насаждението да се добива при спазване на технологичната схема по т. I  
 2. Сечта ще се извършва с (моторен трион, ръчно, машини; кастренето на отсечените стъбла се извършва: в сечище, на временен склад) ..... БМВТ кастренето се извършва в изгизето .....  
 3. Извозът от сечището до временните складове ще се осъществява с МКТ, спец. горска техника, ръчно, шиб. сила, приспособ. селскостоп. машини .....  
 на (цели стъбла, дълги/къси секции, сортименти, чипс и др.; с влачене по терена, изцяло натоварени) .....  
на четири колела - сортименти изцяло натоварени  
 4. Проектирани нови горски автомобилни пътища съгласно Наредба 5 за строителството в горските територии без промяна на предназначението им: дължина ..... м. широчина ..... м.  
 5. Изграждане и ремонт на временни извозни горски пътища:  
 5.1 Тракторни - допустимо разстояние между тях ..... м (не по-малко от 40 м), дължина ..... м, широчина 4 м.  
 5.2 Коларски - разстояние между тях ..... м (не по-малко от 40 м), дължина ..... м, широчина ... м  
 6. Просеки за въжени линии: ..... бр.  
 допустимо разстояние между просеките ..... м., дължина ..... м., широчина ..... м.  
 7. Направа на технологични просеки ..... бр.  
 допустимо разстояние между тях ..... м., дължина ..... м., широчина ..... м.  
 8. Изграждане на нови временни складове (бр., площ в ха) ..... 10 59. сг. жабур .....  
 9. Мерки за опазване на оставащите на корен дървета, подраства, младияка и почвата  
да се слезва четири сг. и чубо и корен дървета  
 10. Начини за почистване на сечището ръкобуркане на стъблата по чл. 108  
 11. Други указания: .....

Да се изнасят битовите отпадъци от сечището извън горските територии на определените за това места.

12. Всички операции по подготвителните и основните работи да се извършват съгласно изискванията на Правилника за здравословни и безопасни условия на труд в горите и правилата за противопожарна безопасност в горите.

**ЗАПОЗНАТ с технологичния план:** ..... /попълва се след издаването на разрешителното за сеч/  
 Лицето по чл. 108, ал. 2 от ЗГ, на което е издадено разрешително за сеч № .....

/ трите имена, подпис, дата - /

№ и дата на удостоверението за упражняване на лесоустроителна практика: .....

Изготвил:.....

Одобрил:.....

/име, фамилия,/ подпис: .....

име, фамилия,/ подпис: .....

дата:.....Г.,

дата:.....Г.,

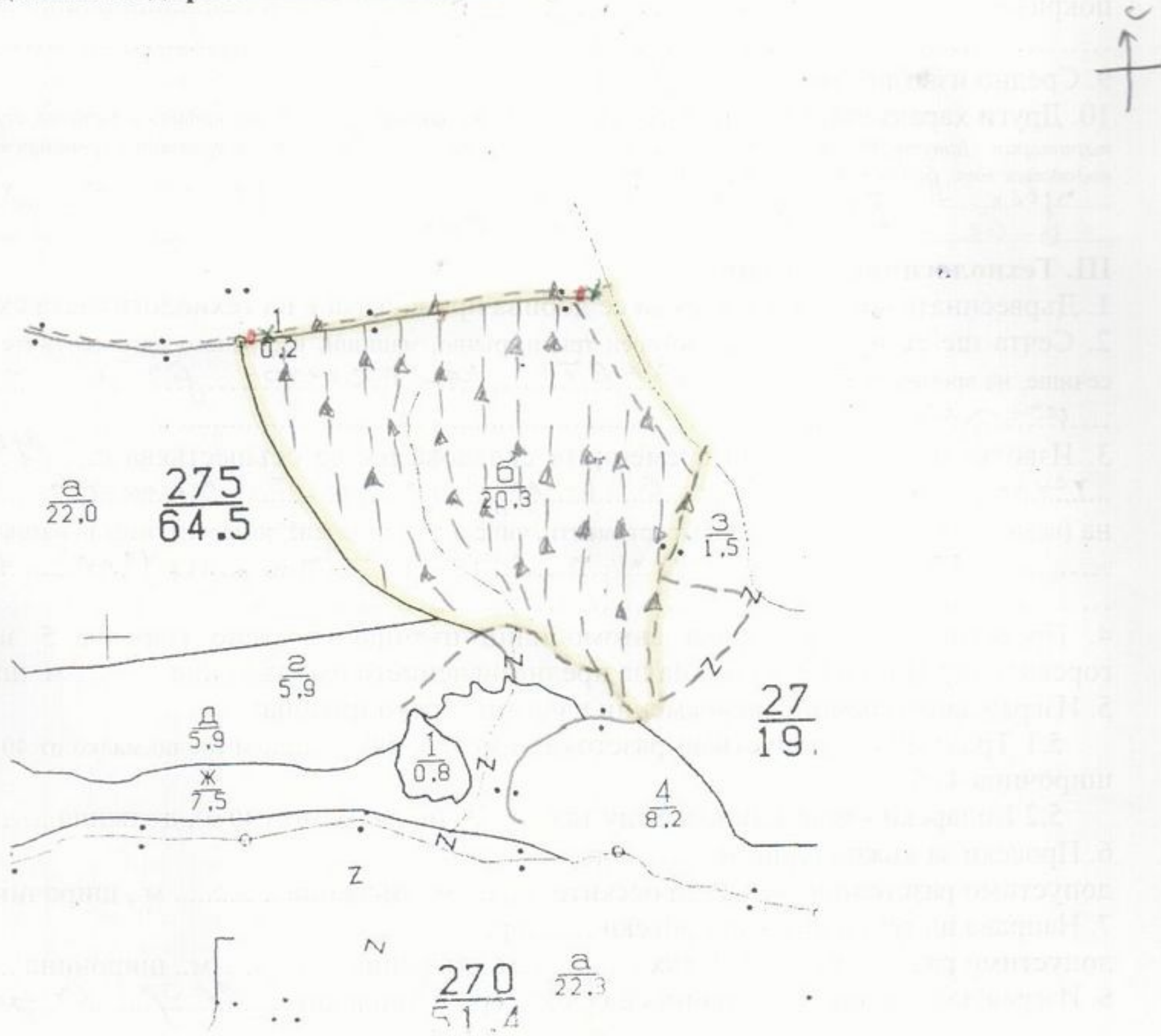
№ и дата на удостоверението за упражняване на лесовъдска практика: .....

№ и дата на удостоверението за упражняване на лесовъдска практика: .....

**ТЕХНОЛОГИЧЕН ПЛАН № ....**

За добив на дървесина от отдел..... 275 .....подотдел..... 8  
 На ТП ДГС/ДПС..... Цоби пазар ...../потъква се само за държавни гори/  
 Община..... Цоби пазар .....; Землище..... Миробуци .....;  
 имот с (кадастрален идентификатор/КВС) №....., /потъква се само за недържавни гори/

**I. Схема за добива на дървесина от насаждението**



**Легенда:**

- ± ± ± ± проектирани коларски вр. извозни пътища
- съществуващи извозни пътища
- ===== съществуващ автомобилен път
- ~~~~~ технологична просека

- граници на насаждението
- »»»» проектирани тракторни вр. извозни пътища
- ▲▲▲▲ временен склад
- xxxxxx трасе на въжена линия
- ==+==+== проектиран автомобилен път

● място за дренаж с ГСМ

X място за събиране и съхранение на дърв. и битови отпадъци

На схемата задължително се нанасят контурите на насаждението/имота, съществуващите и проектирани временни горски пътища, технологичните просеки, просеките за въжени линии, извозни пътища, временни складове както и връзката им със съществуващата автомобилна пътна мрежа.

**II. Характеристика на насаждението**

1. Вид на сечта ..... *прорешащи* ..... / интензивност ..... %  
 Втори вид сеч ..... / интензивност ..... %  
 2. Площ на подотдела ..... *20.3* ха Размер на сечището ..... *20.3* ха  
 3. Състав по план/програма ..... *УРБ ДЛД* ....., действителен .....  
 5. Запас на 1 ха: с клони ..... *144* куб.м/ха , без клони ..... *104* куб. м/ха.  
 6. Среден наклон на терена ..... *3* градуса.  
 7. Очакван добив от маркираната дървесина ..... *486* лежаша маса, куб.м.

| дърв. вид категория | УР | ДЛ |  |  | дърв. вид категория | УР  | ДЛ |  |  |  |         |
|---------------------|----|----|--|--|---------------------|-----|----|--|--|--|---------|
| едра                | -  | -  |  |  | дребна              | 20  | 4  |  |  |  | вършина |
| средна              | 30 | 8  |  |  | дърва               | 355 | 63 |  |  |  |         |

8. Наличие и характеристика на подраства преди сечта (състав, възраст, средна височина, % на покритие) .....  
 9. Средно извозно разстояние ..... *40-60*;  
 10. Други характеристики на насаждението (токовища, сватбовища, надлесни дървета, сервитути, защитени територии, Натура 2000, защитени видове описани в доклада за гори с висока консервационна стойност, мъртва дървесина, водопади зони, биологично разнообразие и др.)  
*Чубен Натура 2000 Не са описани репки и разломени*  
*6-66 61 Деклар. за ГВКС*

**III. Технологични указания**

1. Дървесината в насаждението да се добива при спазване на технологичната схема по т. I  
 2. Сечта ще се извършва с (моторен трион, ръчно, машини; кастренето на отсечените стъбла се извършва: в сечище, на временен склад) ..... *ВМВТ кастренето ръчно и чубарци в сечището* .....  
 3. Извозът от сечището до временните складове ще се осъществява с ..... *МКТ, спец. горски техника, разко, с т.в. СМ19, из-способ. селскостоп. машини* .....  
 на (цели стъбла, дълги/къси секции, сортименти, чипс и др.; с влачене по терена, изцяло натоварени) .....  
*на изск. секции и сортименти, изцяло натоварени*  
 4. Проектирани нови горски автомобилни пътища съгласно Наредба 5 за строителството в горските територии без промяна на предназначението им: дължина ..... м. широчина ..... м.  
 5. Изграждане и ремонт на временни извозни горски пътища:  
 5.1 Тракторни – допустимо разстояние между тях ..... м (не по-малко от 40 м), дължина ..... м, широчина 4 м.  
 5.2 Коларски - разстояние между тях ..... м (не по-малко от 40 м), дължина ..... м, широчина ... м  
 6. Просеки за въжени линии: ..... бр.  
 допустимо разстояние между просеките ..... м., дължина ..... м., широчина ..... м.  
 7. Направа на технологични просеки ..... бр.  
 допустимо разстояние между тях ..... м., дължина ..... м., широчина ..... м.  
 8. Изграждане на нови временни складове (бр., площ в ха) ..... *10.57 12 декември 2011* .....  
 9. Мерки за опазване на оставащите на корен дървета, подраства, младиняка и почвата .....  
*Да се спазват техн. за сечище и чуба и корн. работа*  
 10. Начини за почистване на сечището ..... *рукобързае на извозчик по целето сечте*  
 11. Други указания: .....

Да се изнасят битовите отпадъци от сечището извън горските територии на определените за това места.

12. Всички операции по подготвителните и основните работи да се извършват съгласно изискванията на Правилника за здравословни и безопасни условия на труд в горите и правилата за противопожарна безопасност в горите.

**ЗАПОЗНАТ с технологичния план:** ..... /подпълва се след издаването на разрешителното за сеч/  
 Лицето по чл. 108, ал. 2 от ЗГ, на което е издадено разрешително за сеч № .....

/трите имена, подпис, дата - /

№ и дата на удостоверение за упражняване на лесовъдска практика: .....

21.2 331Д

Одобрил:.....

име, фамилия, /подпис: .....

дата:.....Г.,

№ и дата на удостоверение за упражняване на лесовъдска практика: .....

яване на  
2012г.

### ТЕХНОЛОГИЧЕН ПЛАН № ....

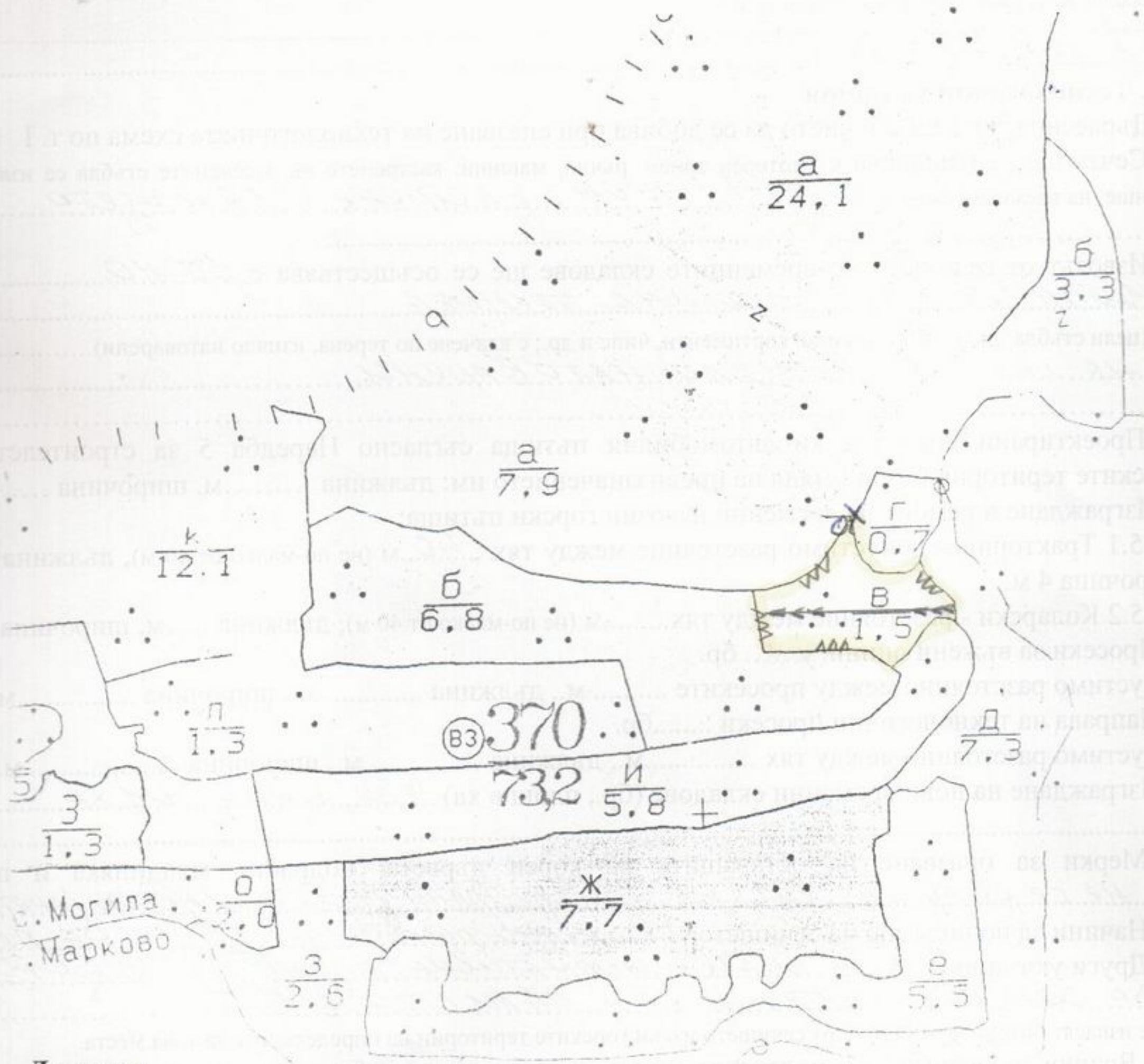
За добив на дървесина от отдел 370 ..... подотдел В .....

На ТП ДГС/ДЛС Нови-пазар ..... /попълва се само за държавни гори/

Община Каспижан .....; Землище Могила .....

имот с (кадастрален идентификатор/КВС) №....., /попълва се само за недържавни гори/

#### I. Схема за добива на дървесина от насаждението



#### Легенда:

±±±± проектирани коларски вр. извозни пътища

----- съществуващи извозни пътища

===== съществуващ автомобилен път

AAAAAAAAA технологична просека

0 Място за битови отпадъци

»»»»» проектирани тракторни вр. извозни пътища

▲▲▲▲ временен склад

XXXXXX трасе на въжена линия

==+==+== проектиран автомобилен път

X Зареждане с ГСМ

На схемата задължително се нанасят контурите на насаждението/имота, съществуващите и проектирани временни горски пътища, технологичните просеки, просеките за въжени линии, извозни пътища, временни складове както и връзката им със съществуващата автомобилна пътна мрежа.

## II. Характеристика на насаждението

1. Вид на сечта Прорезване / интензивност 15 %  
 Втори вид сеч ..... / интензивност ..... %  
 2. Площ на подотдела 4.5 ха Размер на сечището 15 ха  
 3. Състав по план/програма СРЛП 10, действителен СРЛП 10  
 5. Запас на 1 ха: с клонови 250 куб. м/ха, без клонови 260 куб. м/ха.  
 6. Среден наклон на терена 3° градуса.  
 7. Очакван добив от маркираната дървесина 34 лежаща маса, куб. м.

| дърв. вид категория | ЛП | дърв. вид категория | ЛП | дърв. вид категория | ЛП | дърв. вид категория | ЛП | дърв. вид категория | ЛП | дърв. вид категория | ЛП | дърв. вид категория | ЛП | дърв. вид категория | ЛП | дърв. вид категория | ЛП | дърв. вид категория | ЛП | дърв. вид категория | ЛП |        |    |
|---------------------|----|---------------------|----|---------------------|----|---------------------|----|---------------------|----|---------------------|----|---------------------|----|---------------------|----|---------------------|----|---------------------|----|---------------------|----|--------|----|
| едра                | —  | дребна              | 4  | едра                | —  | дребна              | 4  | едра                | —  | дребна              | 4  | едра                | —  | дребна              | 4  | едра                | —  | дребна              | 4  | едра                | —  | дребна | 4  |
| средна              | 5  | дърва               | 25 | средна              | 5  | дърва               | 25 | средна              | 5  | дърва               | 25 | средна              | 5  | дърва               | 25 | средна              | 5  | дърва               | 25 | средна              | 5  | дърва  | 25 |
|                     |    |                     |    |                     |    |                     |    |                     |    |                     |    | вършина             |    |                     |    |                     |    |                     |    |                     |    |        |    |

8. Наличие и характеристика на подраства преди сечта (състав, възраст, средна височина, % на покритие) .....  
 9. Средно извозно разстояние Г.О.М.;  
 10. Други характеристики на насаждението (токовица, сватбовица, надлесни дървета, сервитути, защитени територии, Натура 2000, защитени видове описани в доклада за гори с висока консервационна стойност, мъртва дървесина, водоопазни зони, биологично разнообразие и др.)

НАТУРА 2000

## III. Технологични указания

1. Дървесината в насаждението да се добива при спазване на технологичната схема по т. I  
 2. Сечта ще се извършва с (моторен трион, ръчно, машини; кастренето на отсечените стъбла се извършва: в сечище, на временен склад) с ВМ трион, кастрене в сечището  
 3. Извозът от сечището до временните складове ще се осъществява с ръчно, механизирани, тяга и колесна техника на (цели стъбла, дълги/къси секции, сортименти, чипс и др.; с влачене по терена, изцяло натоварени) на секции, изцяло натоварени  
 4. Проектирани нови горски автомобилни пътища съгласно Наредба 5 за строителството в горските територии без промяна на предназначението им: дължина ..... м. широчина ..... м.  
 5. Изграждане и ремонт на временни извозни горски пътища:  
 5.1 Тракторни – допустимо разстояние между тях 40 м (не по-малко от 40 м), дължина 250 м, широчина 4 м.  
 5.2 Коларски - разстояние между тях ..... м (не по-малко от 40 м), дължина ..... м, широчина ... м  
 6. Просеки за въжени линии: ..... бр.  
 допустимо разстояние между просеките ..... м., дължина ..... м., широчина ..... м.  
 7. Направа на технологични просеки ..... бр.  
 допустимо разстояние между тях ..... м., дължина ..... м., широчина ..... м.  
 8. Изграждане на нови временни складове (бр., площ в ха) 4 бр., с площ 9.1 ха  
 9. Мерки за опазване на оставащите на корен дървета, подраства, младиняка и почвата да не се допуска сеч на немаркирани дървета и извезването им  
 10. Начини за почистване на сечището ръчно, машинно, разхвърляне в 4-5 м от площта  
 11. Други указания: да се спазва нормативната уредба и Наредба 1-8 за сечите в горите. Да не се правят огъни в д.т.  
 Да се изнасят битовите отпадъци от сечището извън горските територии на определените за това места.  
 12. Всички операции по подготвителните и основните работи да се извършват съгласно изискванията на Правилника за здравословни и безопасни условия на труд в горите и правилата за противопожарна безопасност в горите.

ЗАПОЗНАТ с технологичния план: ..... /попълва се след издаването на разрешителното за сеч/  
 Лицето по чл. 108, ал. 2 от ЗГ, на което е издадено разрешително за сеч № .....

..... /трите имена, подпис, дата -/

№ и дата на удостоверение за упражняване на лесовъдска практика: .....

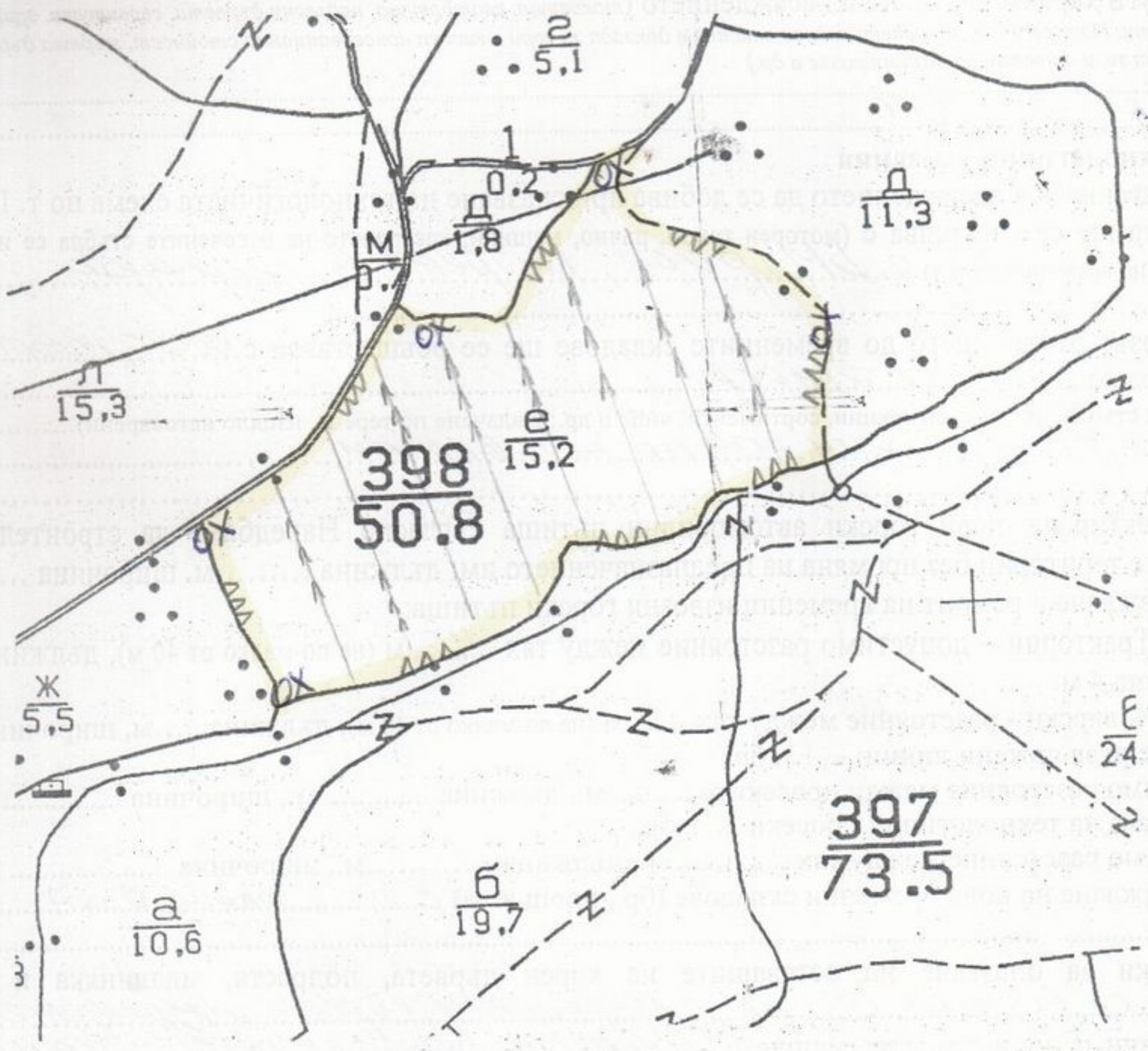
чл. 2 331 Д

Одобрил: .....  
име, фамилия, / подпис: .....  
дата: .....Г.,  
№ и дата на удостоверение за упражняване на  
лесовъдска практика: .....

ане на  
0125

ТЕХНОЛОГИЧЕН ПЛАН № ....

За добив на дървесина от отдел. 398 ..... подотдел. Е  
На ТП ДГС/ДЛС ..... /потълва се само за държавни гори/  
Община Шумен ..... Землище Овчарово .....  
имот с (кадастрален идентификатор/КВС) № ..... /потълва се само за недържавни гори/  
I. Схема за добива на дървесина от насаждението



Легенда:

- ±±±±± проектирани коларски вр. извозни пътища
- ..... съществуващи извозни пътища
- ===== съществуващ автомобилен път
- ~~~~~ технологична просека
- място за битови отпадъци
- »»»»» проектирани тракторни вр. извозни пътища
- ▲▲▲▲▲ временен склад
- xxxxxxx трасе на въжена линия
- ==+==+== проектиран автомобилен път
- X зареждане с ГСМ

На схемата задължително се нанасят контурите на насаждението/имота, съществуващите и проектирани временни горски пътища, технологичните просеки, просеките за въжени линии, извозни пътища, временни складове както и връзката им със съществуващата автомобилна пътна мрежа.

## II. Характеристика на насаждението

1. Вид на сечта Прорендане / интензивност 25%  
 Втори вид сеч ..... / интензивност .....  
 2. Площ на подотдела 153 ха Размер на сечището 153 ха  
 3. Състав по план/програма РЗС, ЧРЗ, СРЛРД ..... действителен РЗС, ЧРЗ, СРЛРД .....  
 5. Запас на 1 ха: с клони 121 куб.м/ха, без клони 121 куб. м/ха.  
 6. Среден наклон на терена 11° градуса.  
 7. Очакван добив от маркираната дървесина 176 лежача маса, куб.м.

| дърв. вид категория | ГБР | ЧР | ЛП | дърв. вид категория | ГБР | ЧР | ЛП | вършина |
|---------------------|-----|----|----|---------------------|-----|----|----|---------|
| едра                | 1   | 1  | 1  | дребна              | 6   | 2  | 2  |         |
| средна              | 8   | 3  | 4  | дърва               | 81  | 36 | 34 |         |

8. Наличие и характеристика на подраства преди сечта (състав, възраст, средна височина, % покритие) .....  
 9. Средно извозно разстояние 50 м.;  
 10. Други характеристики на насаждението (токовица, сватбовица, надлесни дървета, сервитути, защитени територии, Natura 2000, защитени видове описани в доклада за гори с висока консервационна стойност, мъртва дървесина, водоопазни зони, биологично разнообразие и др.)  
НАТУРА 2000

## III. Технологични указания

1. Дървесината в насаждението да се добива при спазване на технологичната схема по т. I  
 2. Сечта ще се извършва с (моторен трион, ръчно, машини; кастренето на отсечените стъбла се извършва сечище, на временен склад) с БМ трион, кастрене в сечището  
 3. Извозът от сечището до временните складове ще се осъществява с решно, животиинска тяга и колесна техника на (цели стъбла, дълги/къси секции, сортименти, чипс и др.; с влачене по терена, изцяло натоварени) на къси секции изцяло натоварени  
 4. Проектирани нови горски автомобилни пътища съгласно Наредба 5 за строителството горските територии без промяна на предназначението им: дължина .....м. широчина .....м.  
 5. Изграждане и ремонт на временни извозни горски пътища:  
 5.1 Тракторни – допустимо разстояние между тях 40 м (не по-малко от 40 м), дължина 400 м, широчина 4 м.  
 5.2 Коларски - разстояние между тях .....м (не по-малко от 40 м), дължина .....м, широчина ... м  
 6. Просеки за въжени линии: ..... бр.  
 допустимо разстояние между просеките ..... м., дължина ..... м., широчина ..... м.  
 7. Направа на технологични просеки .....бр.  
 допустимо разстояние между тях .....м., дължина .....м., широчина ..... м.  
 8. Изграждане на нови временни складове (бр., площ в ха) в бр. с площ 0,3 ха  
 9. Мерки за опазване на оставащите на корен дървета, подраства, младиняка и почва да не се връщат сечта на немаркирани дървета и времето ч.м.  
 10. Начини за почистване на сечището равномерно развърляне със трактор  
 11. Други указания: да се спазва нормативната уредба и наредба Р-8 за сечището да не се прави огън в д.т.  
 Да се изнасят битовите отпадъци от сечището извън горските територии на определените за това места.  
 12. Всички операции по подготвителните и основните работи да се извършват съгласно изискванията на Правилника за здравословни и безопасни условия на труд в горите и правилата за противопожарна безопасност в горите.

**ЗАПОЗНАТ с технологичния план:** ..... /попълва се след издаването на разрешителното за сеч Лицето по чл. 108, ал. 2 от ЗГ, на което е издадено разрешително за сеч № .....

/трите имена, подпис, дата - /

№ и дата на удостоверение за упражняване на лесовъдска практика: .....



## II. Характеристика на насаждението

1. Вид на сечта Прорендане / интензивност 25%  
 Втори вид сеч ..... / интензивност .....  
 2. Площ на подотдела 153 ха Размер на сечището 153 ха  
 3. Състав по план/програма БП, ЧР, ЛП....., действителен БП, ЧР, ЛП.....  
 5. Запас на 1 ха: с клонови 120 куб. м/ха, без клонови 120 куб. м/ха.  
 6. Среден наклон на терена 11° градуса.  
 7. Очакван добив от маркираната дървесина 176 лежача маса, куб. м.

| дърв. вид категория | БП | ЧР | ЛП | дърв. вид категория | БП | ЧР | ЛП | вършина |
|---------------------|----|----|----|---------------------|----|----|----|---------|
| едра                | 1  | 1  | 1  | дребна              | 6  | 2  | 2  |         |
| средна              | 8  | 3  | 4  | дърва               | 81 | 36 | 34 |         |

8. Наличие и характеристика на подраста преди сечта (състав, възраст, средна височина, % покритие) .....  
 9. Средно извозно разстояние 50 м.;  
 10. Други характеристики на насаждението (токовица, сватбовица, надлесни дървета, сервитути, защитени територии, Натура 2000, защитени видове описани в доклада за гори с висока консервационна стойност, мъртва дървесина, вододайни зони, биологично разнообразие и др.)  
НАТУРА 2000

## III. Технологични указания

1. Дървесината в насаждението да се добива при спазване на технологичната схема по т. I  
 2. Сечта ще се извършва с (моторен трион, ръчно, машини; кастренето на отсечените стъбла се извършва сечище, на временен склад) с БМ трион, кастрене в сечището  
 3. Извозът от сечището до временните складове ще се осъществява с ретро, животинска тегла и колесна техника на (цели стъбла, дълги/къси секции, сортименти, чипс и др.; с влачене по терена, изцяло натоварени) на къси секции изцяло натоварени  
 4. Проектирани нови горски автомобилни пътища съгласно Наредба 5 за строителството горските територии без промяна на предназначението им: дължина ..... м. широчина ..... м.  
 5. Изграждане и ремонт на временни извозни горски пътища:  
 5.1 Тракторни – допустимо разстояние между тях 40 м (не по-малко от 40 м), дължина 400 м, широчина 4 м.  
 5.2 Коларски - разстояние между тях ..... м (не по-малко от 40 м), дължина ..... м, широчина ... м  
 6. Просеки за въжени линии: ..... бр.  
 допустимо разстояние между просеките ..... м., дължина ..... м., широчина ..... м.  
 7. Направа на технологични просеки ..... бр.  
 допустимо разстояние между тях ..... м., дължина ..... м., широчина ..... м.  
 8. Изграждане на нови временни складове (бр., площ в ха) в бр. с площ 0,3 ха  
 9. Мерки за опазване на оставащите на корен дървета, подраста, младияка и почва: да не се допуска сеч на немаркирани дървета и в рамките им  
 10. Начини за почистване на сечището равномерно развърляне със трактор  
 11. Други указания: да се спазва нормативната уредба и наредба Р-8 за сечта. Да не се прави огън в д-т.  
 Да се изнасят битовите отпадъци от сечището извън горските територии на определените за това места.  
 12. Всички операции по подготвителните и основните работи да се извършват съгласно изискванията на Правилника за здравословни и безопасни условия на труд в горите и правилата за противопожарна безопасност в горите.

**ЗАПОЗНАТ с технологичния план:** ..... /попълва се след издаването на разрешителното за сеч Лицето по чл. 108, ал. 2 от ЗГ, на което е издадено разрешително за сеч № .....

/ трите имена, подпис, дата - /

№ и дата на удостоверение за упражняване на лесовъдска практика: .....