

Изготвил:.....

Одобрил:.....

/име, фамилия,/ подпис: .....

име, фамилия,/ подпис: .....

дата:.....Г.,

дата:.....Г.,

№ и дата на удостоверението за упражняване на лесовъдска практика: .....

№ и дата на удостоверението за упражняване на лесовъдска практика: .....

**ТЕХНОЛОГИЧЕН ПЛАН № ....**

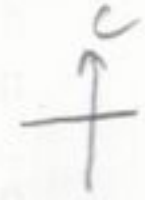
За добив на дървесина от отдел..... 274....., подотдел..... а.....

На ТП ДГС/ДНС..... Нови 7434р..... /потъква се само за държавни гори/

Община..... Нови ПАЗАР.....; Землище..... Мирвоци.....;

имот с (кадастрален идентификатор/КВС) №....., /потъква се само за недържавни гори/

**I. Схема за добива на дървесина от насаждението**



**Легенда:**

±±±± проектирани коларски вр. извозни пътища

----- съществуващи извозни пътища

===== съществуващ автомобилен път

~~~~~ технологична просека

□ (with red dot) място за зареждане с гел

□ (yellow shaded) - граници на насаждението

→→→→ проектирани тракторни вр. извозни пътища

▲▲▲ временен склад

xxxxxx трасе на въжена линия

==+==+== проектиран автомобилен път

□ (with X) място за събиране и съхранение на горска и битова отпадъци

На схемата задължително се нанасят контурите на насаждението/имота, съществуващите и проектирани временни горски пътища, технологичните просеки, просеките за въжени линии, извозни пътища, временни складове както и връзката им със съществуващата автомобилна пътна мрежа.



## II. Характеристика на насаждението

1. Вид на сечта ..... прорезване ..... / интензивност ..... %  
 Втори вид сеч ..... / интензивност ..... %  
 2. Площ на подотдела ... 19.7 ха Размер на сечището ... 19.7 ха  
 3. Състав по план/програма ... ЧР 10, ЗР 5, СР 17 ..., действителен .....  
 5. Запас на 1 ха: с клони ... 187 куб. м/ха, без клони ... 133 куб. м/ха.  
 6. Среден наклон на терена ... 16 градуса.  
 7. Очакван добив от маркираната дървесина ... 502 лежача маса, куб. м.

| дърв. вид категория | ЧР |  |  |  | дърв. вид категория | ЧР  |  |  |  |  |  | вършина |
|---------------------|----|--|--|--|---------------------|-----|--|--|--|--|--|---------|
| едра                | -  |  |  |  | дребна              | 25  |  |  |  |  |  |         |
| средна              | 57 |  |  |  | дърва               | 440 |  |  |  |  |  |         |

8. Наличие и характеристика на подраства преди сечта (състав, възраст, средна височина, % на покритие) .....  
 9. Средно извозно разстояние ... 40-60 ;  
 10. Други характеристики на насаждението (токовища, свапбовища, надлесни дървета, сервитути, защитени територии, Натура 2000, защитени видове описани в доклада за гори с висока консервационна стойност, мъртва дървесина, вододобивни зони, биологично разнообразие и др.)  
Чувствителна зона Натура 2000 не са описани разич ч разстояние  
в ГВКК в Декларация за ГВКК

## III. Технологични указания

1. Дървесината в насаждението да се добива при спазване на технологичната схема по т. I  
 2. Сечта ще се извършва с (моторен трион, ръчно, машини; кастренето на отсечените стъбла се извършва: в сечище, на временен склад) ..... БМВТ кастренето се извършва в сечището .....  
 3. Извозът от сечището до временните складове ще се осъществява с МКТ, спец. горска техника, ръчно, шиб. сил., спец. способност машини .....  
 на (цели стъбла, дълги/къси секции, сортименти, чипс и др.; с влачене по терена, изцяло натоварени) ..... на изси секции и сортименти изцяло натоварени .....  
 4. Проектирани нови горски автомобилни пътища съгласно Наредба 5 за строителството в горските територии без промяна на предназначението им: дължина ..... м. широчина ..... м.  
 5. Изграждане и ремонт на временни извозни горски пътища:  
 5.1 Тракторни – допустимо разстояние между тях ..... м (не по-малко от 40 м), дължина ..... м. широчина 4 м.  
 5.2 Коларски - разстояние между тях ..... м (не по-малко от 40 м), дължина ..... м, широчина ... м  
 6. Просеки за въжени линии: ..... бр.  
 допустимо разстояние между просеките ..... м., дължина ..... м., широчина ..... м.  
 7. Направа на технологични просеки ..... бр.  
 допустимо разстояние между тях ..... м., дължина ..... м., широчина ..... м.  
 8. Изграждане на нови временни складове (бр., площ в ха) ... 10 бр. съгласно схема .....  
 9. Мерки за опазване на оставащите на корен дървета, подраства, младияка и почвата  
не са описани че са за сеч и чипс и шум дървета  
 10. Начини за почистване на сечището руководящи на извозниците по цялото сечище  
 11. Други указания: .....

Да се изнасят битовите отпадъци от сечището извън горските територии на определените за това места.  
 12. Всички операции по подготвителните и основните работи да се извършват съгласно изискванията на Правилника за здравословни и безопасни условия на труд в горите и правилата за противопожарна безопасност в горите.

**ЗАПОЗНАТ с технологичния план:** ..... /попълва се след издаването на позволителното за сеч/  
 Лицето по чл. 108, ал. 2 от ЗГ, на което е издадено позволително за сеч № .....  
 / трите имена, подпис, дата - /  
 № и дата на удостоверението за упражняване на лесоходска практика: .....



Изготвил:.....

Одобрил:.....

/име, фамилия,/ подпис: .....

име, фамилия,/ подпис: .....

дата:.....Г.,

дата:.....Г.,

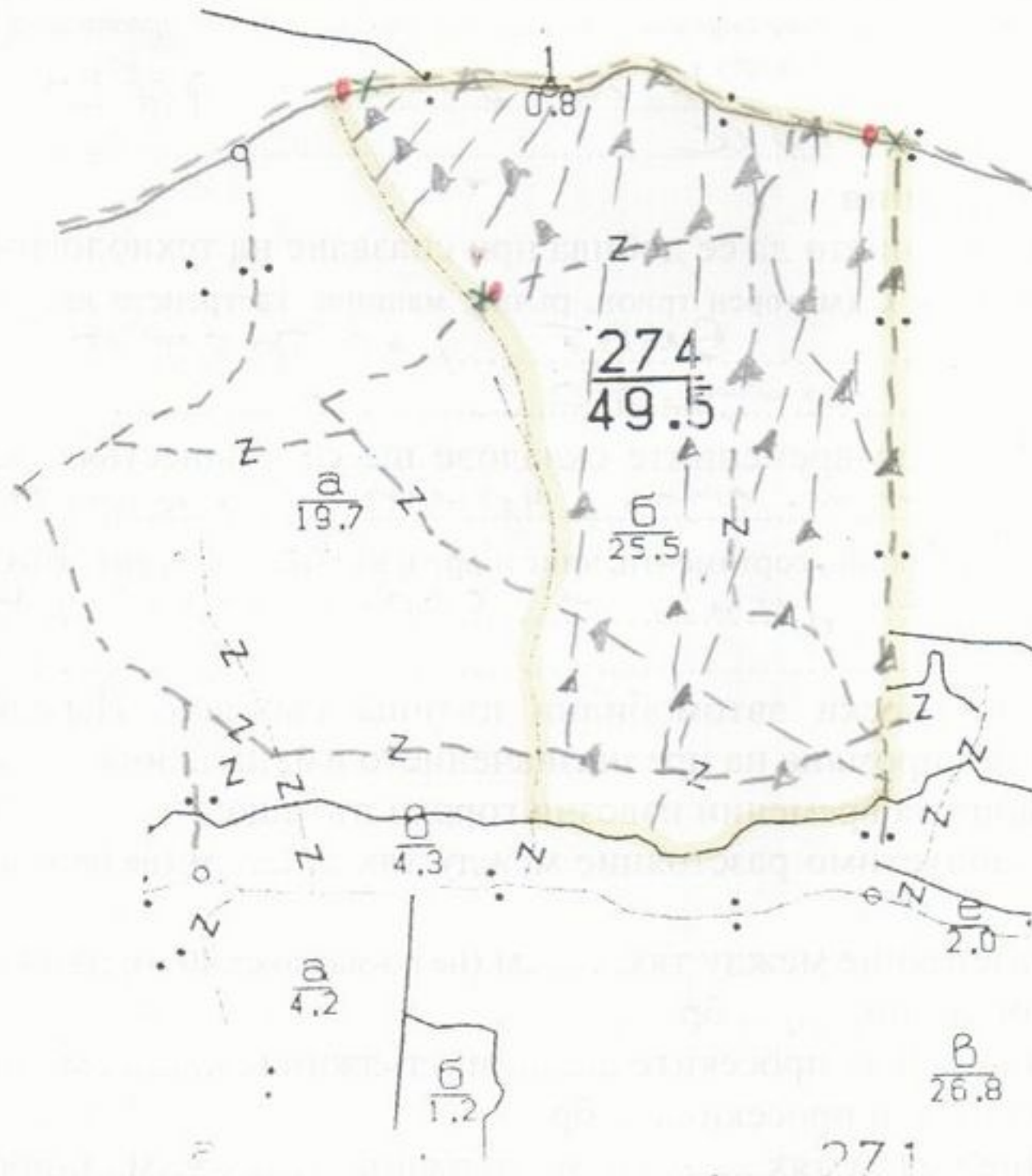
№ и дата на удостоверението за упражняване на лесовъдска практика: .....

№ и дата на удостоверението за упражняване на лесовъдска практика: .....

**ТЕХНОЛОГИЧЕН ПЛАН № ....**

За добив на дървесина от отдел..... 274 .....подотдел..... 5  
 На ТП ДГС/ДНС..... НОВ ПАЗАР ...../потъква се само за държавни гори/  
 Община..... НОВ ПАЗАР .....; Землище..... Мирбучи .....;  
 имот с (кадастрален идентификатор/КВС) №....., /потъква се само за недържавни гори/

**I. Схема за добива на дървесина от насаждението**



**Легенда:**

- ±±±±± проектирани коларски вр. извозни пътища
- съществуващи извозни пътища
- ===== съществуващ автомобилен път
- ||||| технологична просека

- граници на насаждението
- проектирани тракторни вр. извозни пътища
- ▲▲▲▲▲ временен склад
- xxxxxx трасе на въжена линия

● място за задръжка с ГСМ

x място за събиране и съхранение на горни и битови отпадъци

На схемата задължително се нанасят контурите на насаждението/имота, съществуващите и проектирани временни горски пътища, технологичните просеки, просеките за въжени линии, извозни пътища, временни складове както и връзката им със съществуващата автомобилна пътна мрежа.



## II. Характеристика на насаждението

1. Вид на сечта ..... *прореждане* ..... / интензивност ..... %  
 Втори вид сеч ..... / интензивност ..... %  
 2. Площ на подотдела ..... *25,5* ха Размер на сечището ..... *25,5* ха  
 3. Състав по план/програма ..... *47 средна, 3 дребна* ..... действителен .....  
 5. Запас на 1 ха: с клони ..... *234* куб. м/ха, без клони ..... *165* куб. м/ха.  
 6. Среден наклон на терена ..... *11* градуса.  
 7. Очакван добив от маркираната дървесина ..... *828* лежача маса, куб. м.

| дърв. вид категория | 47 | средна | дърв. вид категория | 47  | средна | дърв. вид категория | 47 | средна | дърв. вид категория | 47 | средна | дърв. вид категория | 47 | средна | дърв. вид категория | 47 | средна |
|---------------------|----|--------|---------------------|-----|--------|---------------------|----|--------|---------------------|----|--------|---------------------|----|--------|---------------------|----|--------|
| едра                | -  |        | дребна              | 26  | 19     | едра                |    |        | дребна              |    |        | едра                |    |        | дребна              |    |        |
| средна              | 39 | 27     | дърва               | 462 | 255    | едра                |    |        | дърва               |    |        | едра                |    |        | дърва               |    |        |

8. Наличие и характеристика на подраства преди сечта (състав, възраст, средна височина, % на покритие) .....

9. Средно извозно разстояние ..... *40-60*;

10. Други характеристики на насаждението (токовица, сватбовица, надлесни дървета, сервитути, защитени територии, Natura 2000, защитени видове описани в доклада за гори с висока консервационна стойност, мъртва дървесина, вододайни зони, биологично разнообразие и др.)

*Не са отчислени парки и разстояние в лес*  
*в Океанска за ГЗКС*

## III. Технологични указания

1. Дървесината в насаждението да се добива при спазване на технологичната схема по т. I  
 2. Сечта ще се извършва с (моторен трион, ръчно, машини; кастренето на отсечените стъбла се извършва: в сечище, на временен склад) ..... *БМВТ, кастренето да се извършва в сечището* .....

3. Извозът от сечището до временните складове ще се осъществява с ..... *МКТ, стел. горска техника, рогно, тиб. сила, чрчелос, селскостоп. машини* .....  
 на (цели стъбла, дълги/къси секции, сортименти, чипс и др.; с влачене по терена, изцяло натоварени) .....  
*на къси секции и сортименти изцяло натоварени*

4. Проектирани нови горски автомобилни пътища съгласно Наредба 5 за строителството в горските територии без промяна на предназначението им: дължина ..... м. широчина ..... м.

5. Изграждане и ремонт на временни извозни горски пътища:

5.1 Тракторни – допустимо разстояние между тях ..... м (не по-малко от 40 м), дължина ..... м. широчина 4 м.

5.2 Коларски - разстояние между тях ..... м (не по-малко от 40 м), дължина ..... м, широчина ... м

6. Просеки за въжени линии: ..... бр.

допустимо разстояние между просеките ..... м., дължина ..... м., широчина ..... м.

7. Направа на технологични просеки ..... бр.

допустимо разстояние между тях ..... м., дължина ..... м., широчина ..... м.

8. Изграждане на нови временни складове (бр., площ в ха) ..... *10 др. съществуват* .....

9. Мерки за опазване на оставащите на корен дървета, подраства, младиняка и почвата

*Не са оставя чехли за огн и чибор и чрчелос*

10. Начини за почистване на сечището ..... *ръчно, машинно и изгаряне* .....

11. Други указания: .....

Да се изнасят битовите отпадъци от сечището извън горските територии на определените за това места.

12. Всички операции по подготвителните и основните работи да се извършват съгласно изискванията на Правилника за здравословни и безопасни условия на труд в горите и правилата за противопожарна безопасност в горите.

**ЗАПОЗНАТ с технологичния план:** ..... /попълва се след издаването на разрешителното за сеч  
 Лицето по чл. 108, ал. 2 от ЗГ, на което е издадено разрешително за сеч № .....

/ трите имена, подпис, дата - /

№ и дата на удостоверението за упражняване на лесовъдска практика: .....



изл. 2 331Д

Одобрил:.....

име, фамилия,/ подпис: .....

дата:.....Г.,

№ и дата на удостоверението за упражняване на лесовъдска практика: .....

жняяване на  
21.10.11г.

**ТЕХНОЛОГИЧЕН ПЛАН № ....**

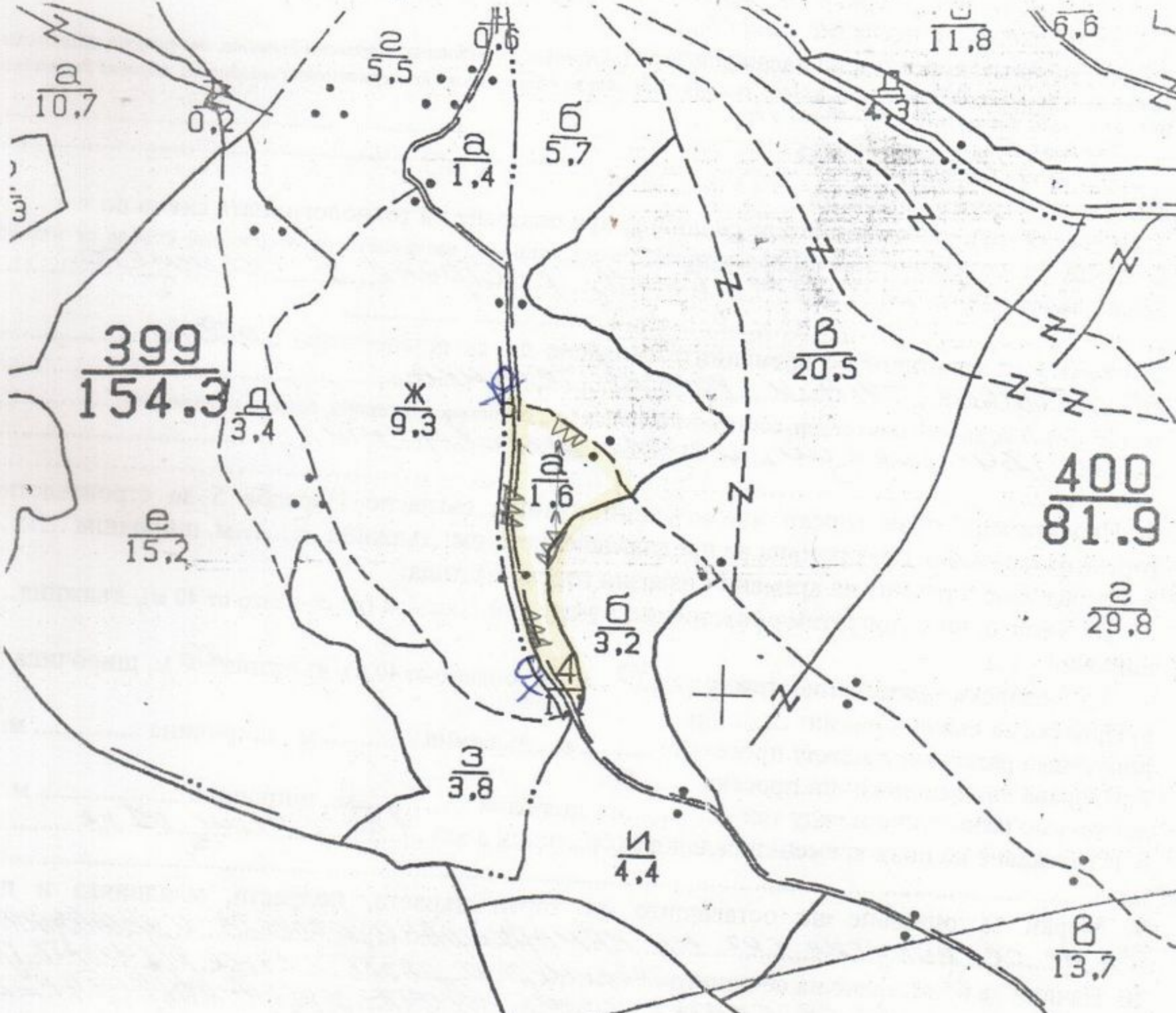
За добив на дървесина от отдел 398.....подотдел А.....

На ТП ДГС/ДЛС Нови-пазар...../попълва се само за държавни гори/

Община Шумен.....; Землище Овсарово.....;

имот с (кадастрален идентификатор/КВС) №....., /попълва се само за недържавни гори/

**I. Схема за добива на дървесина от насаждението**



**Легенда:**

±±±± проектирани коларски вр. извозни пътища

----- съществуващи извозни пътища

===== съществуващ автомобилен път

AAAAAAAAA технологична просека

□ място за битови отпадъци

»»»»» проектирани тракторни вр. извозни пътища

▲▲▲▲▲ временен склад

xxxxxxx трасе на въжена линия

==+==+== проектиран автомобилен път

□ място за зареждане с ГСМ

На схемата задължително се нанасят контурите на насаждението/имота, съществуващите и проектирани временни горски пътища, технологичните просеки, просеките за въжени линии, извозни пътища, временни складове както и връзката им със съществуващата автомобилна пътна мрежа.



## II. Характеристика на насаждението

1. Вид на сечта Протисътка / интензивност 25 %  
 Втори вид сеч ..... / интензивност ..... %  
 2. Площ на подотдела 1,6 ха Размер на сечището 1,6 ха  
 3. Състав по план/програма гдр, срл, з, чр, 1, км, 1, действителен .....  
 5. Запас на 1 ха: с клони 94 куб. м/ха, без клони 64 куб. м/ха.  
 6. Среден наклон на терена 1° градуса.  
 7. Очакван добив от маркираната дървесина 28 лежаща маса, куб. м.

| дърв. вид<br>категория | дърв. вид<br>категория |    |    | вър-<br>шина |
|------------------------|------------------------|----|----|--------------|
|                        | гдр                    | лг | чр |              |
| едра                   | 2                      | 1  | 1  |              |
| средна                 | 12                     | 6  | 6  |              |

8. Наличие и характеристика на подраста преди сечта (състав, възраст, средна височина, % на покритие) .....

9. Средно извозно разстояние 50 м.;

10. Други характеристики на насаждението (токовица, сватбовица, надлесни дървета, сервитути, защитени територии, Natura 2000, защитени видове описани в доклада за гори с висока консервационна стойност, мъртва дървесина, водоопадна зона, биологично разнообразие и др.) .....

НАТУРА 2000

## III. Технологични указания

1. Дървесината в насаждението да се добива при спазване на технологичната схема по т. I  
 2. Сечта ще се извършва с (моторен трион, ръчно, машини; кастренето на отсечените стъбла се извършва: в сечище, на временен склад) с БМ трион, кастрене в сечището.  
 3. Извозът от сечището до временните складове ще се осъществява средно  
животинска тегла и колесна техника  
 на (цели стъбла, дълги/къси секции, сортименти, чипс и др.; с влачене по терена, изцяло натоварени).....  
на къси секции, изцяло натоварени  
 4. Проектирани нови горски автомобилни пътища съгласно Наредба 5 за строителството в горските територии без промяна на предназначението им: дължина ..... м. широчина ..... м.  
 5. Изграждане и ремонт на временни извозни горски пътища:  
 5.1 Тракторни – допустимо разстояние между тях ..... м (не по-малко от 40 м), дължина ..... м, широчина 4 м.  
 5.2 Коларски - разстояние между тях 40 м (не по-малко от 40 м), дължина 50 м, широчина 4 м  
 6. Просеки за въжени линии: ..... бр.  
 допустимо разстояние между просеките ..... м., дължина ..... м., широчина ..... м.  
 7. Направа на технологични просеки ..... бр.  
 допустимо разстояние между тях ..... м., дължина ..... м., широчина ..... м.  
 8. Изграждане на нови временни складове (бр., площ в ха) 4 бр, с площ 0,1 ха  
 9. Мерки за опазване на оставащите на корен дървета, подраста, младияка и почвата да не се допуска сеч на немаркирани дървета и подрастания  
 10. Начини за почистване на сечището равномерно разхвърляне в началът площ  
 11. Други указания: да се спазва нормативната брета и тегла  
за сечите да не се прави огън в д.т.  
 Да се изнасят битовите отпадъци от сечището извън горските територии на определените за това места.  
 12. Всички операции по подготвителните и основните работи да се извършват съгласно изискванията на Правилника за здравословни и безопасни условия на труд в горите и правилата за противопожарна безопасност в горите.

**ЗАПОЗНАТ с технологичния план:** ..... /попълва се след издаването на разрешителното за сеч/  
 Лицето по чл. 108, ал. 2 от ЗГ, на което е издадено разрешително за сеч № .....

/трите имена, подпис, дата - /

№ и дата на удостоверението за упражняване на лесоустройствена практика: .....



21.2 331A

Одобрил:.....

име, фамилия, /подпис: .....

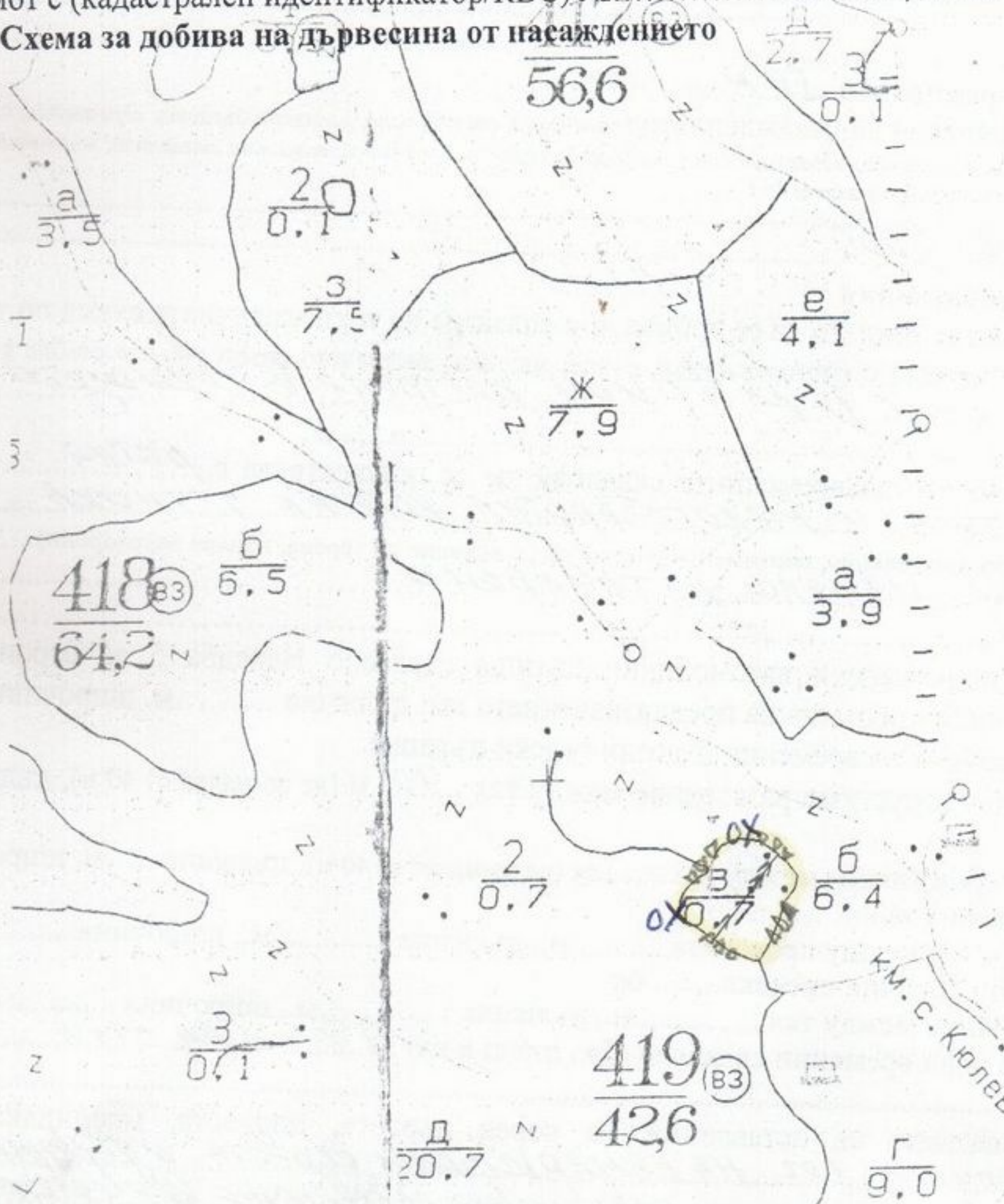
дата:.....Г.,

№ и дата на удостоверението за упражняване на лесоъдска практика: .....

княване на

### ТЕХНОЛОГИЧЕН ПЛАН № ....

За добив на дървесина от отдел. 419 ..... подотдел. В .....  
 На ТП ДГС/ДЛС Ловни - пазар ..... /попълва се само за държавни гори/  
 Община Каспизан .....; Землище Кюлево .....;  
 имот с (кадастрален идентификатор/КВС) № ..... /попълва се само за недържавни гори/  
**I. Схема за добива на дървесина от насаждението**



#### Легенда:

++++ проектирани коларски вр. извозни пътища

----- съществуващи извозни пътища

===== съществуващ автомобилен път

AAAAAAAAA технологична просека

○ място за битови отпадъци

»»»» проектирани тракторни вр. извозни пътища

▲▲▲ временен склад

xxxxxx трасе на въжена линия

==+==+== проектиран автомобилен път

X Зареждане с ГСМ

На схемата задължително се нанасят контурите на насаждението/имота, съществуващите и проектирани временни горски пътища, технологичните просеки, просеките за въжени линии, извозни пътища, временни складове както и връзката им със съществуващата автомобилна пътна мрежа.



## II. Характеристика на насаждението

1. Вид на сечта Прорезване / интензивност 15 %  
 Втори вид сеч ..... / интензивност ..... %  
 2. Площ на подотдела 0.7 ха Размер на сечището 0.7 ха  
 3. Състав по план/програма МЯС, СРАП, Ч, АК, ЧР действителен МЯС, СРАП, Ч, АК, Ч, ЧР  
 5. Запас на 1 ха: с клонови 112 куб. м/ха, без клонови 419 куб. м/ха.  
 6. Среден наклон на терена 6° градуса.  
 7. Очакван добив от маркираната дървесина 16 лежаща маса, куб. м.

| дърв. вид категория | МЯС | АП | дърв. вид категория | МЯС | АП | ВЪРШИНА |
|---------------------|-----|----|---------------------|-----|----|---------|
| едра                | -   | -  | дребна              | 1   | 1  |         |
| средна              | 1   | 1  | дърва               | 6   | 6  |         |

8. Наличие и характеристика на подраства преди сечта (състав, възраст, средна височина, % на покритие) .....

9. Средно извозно разстояние 50 м;

10. Други характеристики на насаждението (токовища, сватбовища, надлесни дървета, сервитути, защитени територии, Natura 2000, защитени видове описани в доклада за гори с висока консервационна стойност, мъртва дървесина, вододобни зони, биологично разнообразие и др.) .....

НАТУРА 2000

## III. Технологични указания

1. Дървесината в насаждението да се добива при спазване на технологичната схема по т. I  
 2. Сечта ще се извършва с (моторен трион, ръчно, машини; кастренето на отсечените стъбла се извършва: сечище, на временен склад) с. б. м. трион, кастрене в сечището  
 3. Извозът от сечището до временните складове ще се осъществява с ръчно животинска тяга и мадагабаритна кранова техника на (мели стъбла, дълги/къси секции, сортименти, чипс и др.; с влачене по терена, изцяло натоварени) на секциите, изцяло натоварени  
 4. Проектирани нови горски автомобилни пътища съгласно Наредба 5 за строителството горските територии без промяна на предназначението им: дължина ..... м. широчина ..... м.  
 5. Изграждане и ремонт на временни извозни горски пътища:  
 5.1 Тракторни – допустимо разстояние между тях 40 м (не по-малко от 40 м), дължина 130 м широчина 4 м.  
 5.2 Коларски - разстояние между тях ..... м (не по-малко от 40 м), дължина ..... м, широчина ... м  
 6. Просеки за въжени линии: ..... бр.  
 допустимо разстояние между просеките ..... м., дължина ..... м., широчина ..... м.  
 7. Направа на технологични просеки ..... бр.  
 допустимо разстояние между тях ..... м., дължина ..... м., широчина ..... м.  
 8. Изграждане на нови временни складове (бр., площ в ха) 4 бр, площ 0.5 ха  
 9. Мерки за опазване на оставащите на корен дървета, подраства, младияка и почват да не се допуска сеч на немаркирани дървета и изграждането им.  
 10. Начини за почистване на сечището равномерно разпределение сучеята площ  
 11. Други указания: да се спазва нормативната уредба и наредба в за сечта. да не се прави огън в д.т.  
 Да се извезат битовите отпадъци от сечището извън горските територии на определените за това места.  
 12. Всички операции по подготвителните и основните работи да се извършват съгласн изискванията на Правилника за здравословни и безопасни условия на труд в горите и правилата за противопожарна безопасност в горите.

**ЗАПОЗНАТ с технологичния план:** ..... /попълва се след издаването на разрешителното за сеч  
 Лицето по чл. 108, ал. 2 от ЗГ, на което е издадено разрешително за сеч № .....

/трите имена, подпис, дата - /

№ и дата на удостоверението за упражняване на лесовъдска практика: .....