

71.59 33AD

Одобрил: .....

име, фамилия, / подпис: .....

дата: .....Г.,

№ и дата на удостоверението за упражняване на лесовъдска практика: .....

### ТЕХНОЛОГИЧЕН ПЛАН № ....

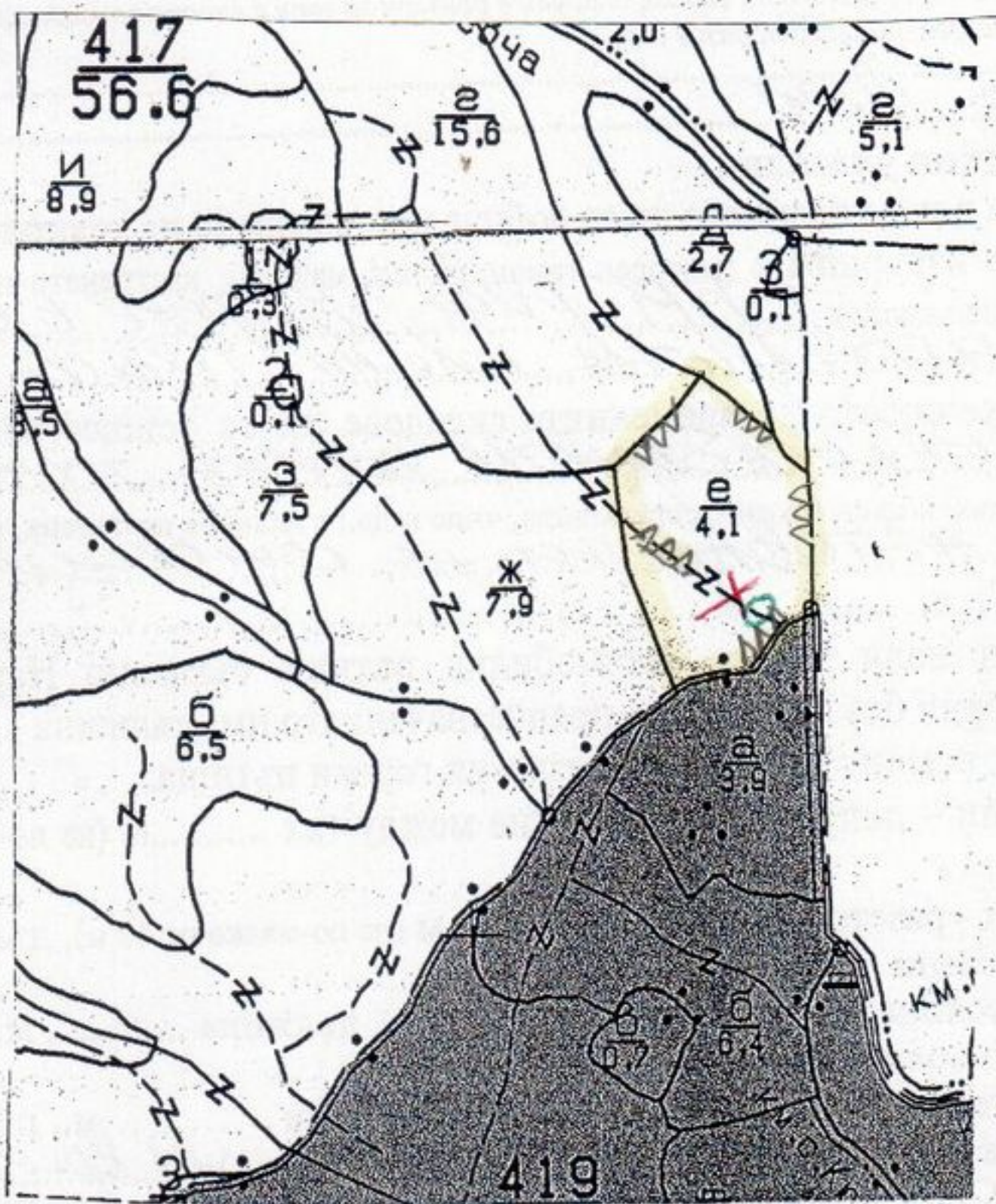
За добив на дървесина от отдел. 417 ..... подотдел. E .....

На ТП ДГС/ДЛС Адово-мъзар ..... /потъква се само за държавни гори/

Община Каспичан .....; Землище Корелева .....

имот с (кадастрален идентификатор/КВС) №....., /потъква се само за недържавни гори/

### I. Схема за добива на дървесина от насаждението



#### Легенда:

- ±±±± проектирани коларски вр. извозни пътища
- съществуващи извозни пътища
- ===== съществуващ автомобилен път
- ~~~~~ технологична просека
- X ЗАРЕЗВАНЕ С ГСМ

- »»»» проектирани тракторни вр. извозни пътища
- ▲▲▲▲ временен склад
- xxxxxx трасе на въжена линия
- ==+==+== проектиран автомобилен път
- 0 МЯСТО ЗА ДОБИВ ОТ ПЪТУЩИ

На схемата задължително се нанасят контурите на насаждението/имота, съществуващите и проектирани временни горски пътища, технологичните просеки, просеките за въжени линии, извозни пътища, временни складове както и връзката им със съществуващата автомобилна пътна мрежа.



## II. Характеристика на насаждението

1. Вид на сечта Пробирка / интензивност 15  
 2. Площ на подотдела 41 ха / интензивност 41 ха  
 3. Състав по план/програма 403.0113.192.81111, действителен 403.0113.192.81111  
 5. Запас на 1 ха: с клонове 298 куб.м/ха, без клонове 242 куб.м/ха.  
 6. Среден наклон на терена 40 градуса.  
 7. Очакван добив от маркираната дървесина 82 лежаща маса, куб.м.

дърв. вид категория	дърв. вид категория	ЛП	ЧР	ГОР	КА	БК	вършина
едра	древна	-	-	-	-	-	
средна	дърва	27	26	22	3	4	

8. Наличие и характеристика на подраства преди сечта (състав, възраст, средна височина, % покритие) .....
9. Средно извозно разстояние 50 м.;
10. Други характеристики на насаждението (токовица, сватбовица, надлесни дървета, сервитути, защитени територии, Натура 2000, защитени видове описани в доклада за гори с висока консервационна стойност, мъртва дървесина, вододайни зони, биологично разнообразие и др.)

НАТУРА 2000

## III. Технологични указания

1. Дървесината в насаждението да се добива при спазване на технологичната схема по т. I
2. Сечта ще се извършва с (моторен трион, ръчно, машини; кастренето на отсечените стъбла се извършва с с. ДМ трион, кастрене в сечището)
3. Извозът от сечището до временните складове ще се осъществява с ръчно животинска техника и малогарна колесна техника на (цели стъбла, дълги/къси секции, сортименти, чипс и др.; с влачене по терена, изцяло натоварени) изцяло натоварени, на къси секции
4. Проектирани нови горски автомобилни пътища съгласно Наредба 5 за строителството горските територии без промяна на предназначението им: дължина .....м, широчина .....м.
5. Изграждане и ремонт на временни извозни горски пътища:
- 5.1 Тракторни – допустимо разстояние между тях .....м (не по-малко от 40 м), дължина ..... широчина 4 м.
- 5.2 Коларски - разстояние между тях.....м (не по-малко от 40 м), дължина ....м, широчина ... м
6. Просеки за въжени линии: ..... бр. допустимо разстояние между просеките ..... м., дължина ..... м., широчина ..... м.
7. Направа на технологични просеки .....бр. допустимо разстояние между тях .....м., дължина ..... м., широчина ..... м.
8. Изграждане на нови временни складове (бр., площ в ха) на временни складове - 5 бр. на съществуващи извозни пътища по края и в насаждението!
9. Мерки за опазване на оставащите на корен дървета, подраства, младиняка и почва да не се допуска сеч на немаркирани стъбла и увреждане им
10. Начини за почистване на сечището с механизирани средства
11. Други указания: да се спазва нормативният уред и Наредба 5 за сечта. Да не се работи в дъжд.
12. Да се изнасят битовите отпадъци от сечището извън горските територии на определените за това места.
12. Всички операции по подготвителните и основните работи да се извършват съгласно изискванията на Правилника за здравословни и безопасни условия на труд в горите и правилата за противопожарна безопасност в горите.

ЗАПОЗНАТ с технологичния план: ...../попълва се след издаването на разрешителното за сеч Лицето по чл. 108, ал. 2 от ЗГ, на което е издадено разрешително за сеч № .....

..... /трите имена, подпис, дата - /  
 № и дата на удостоверение за упражняване на лесовъдска практика: .....

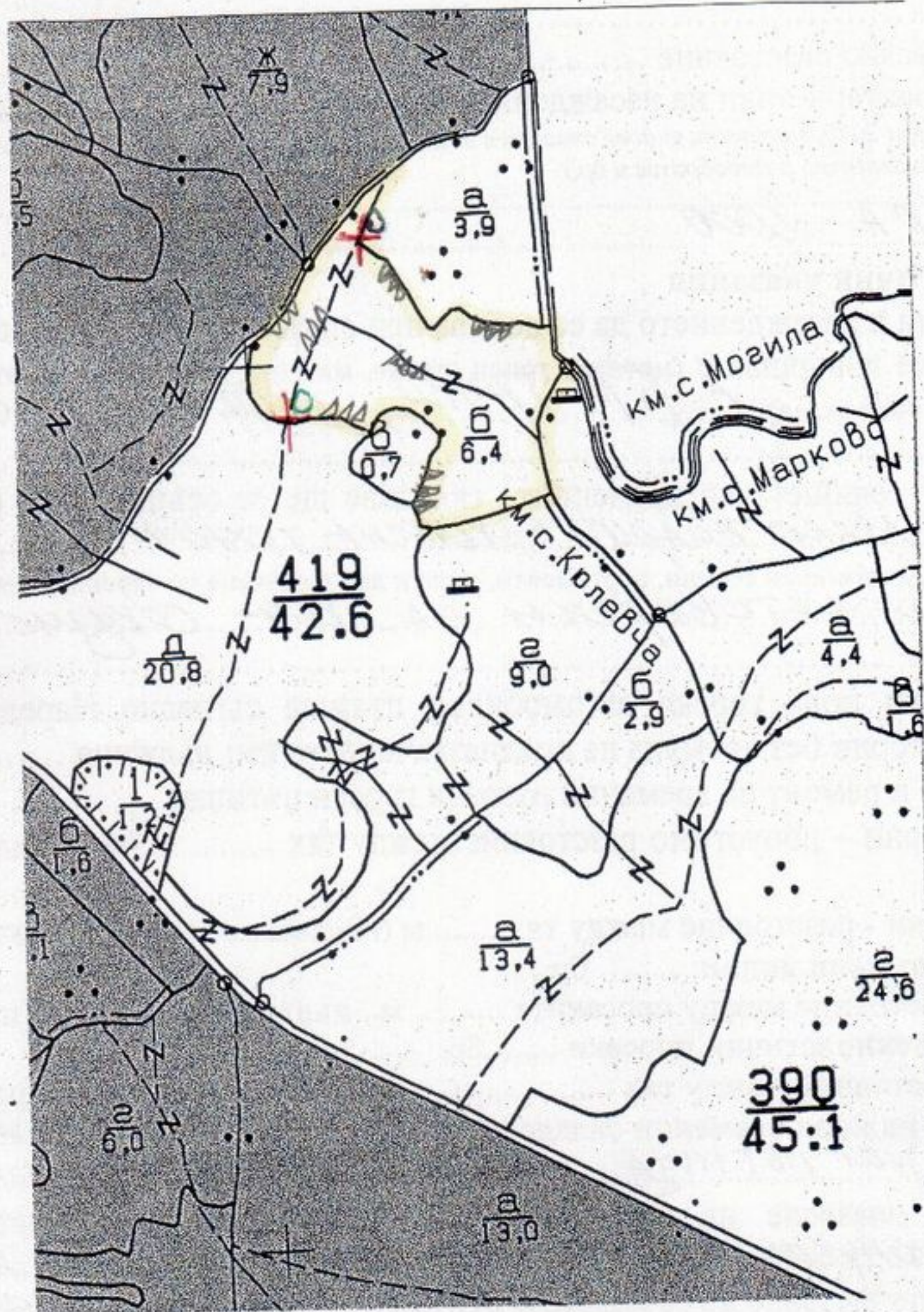


721.59 331A

Одобрил:.....  
 .....  
 име, фамилия,/ подпис: .....  
 дата:.....Г.,  
 № и дата на удостоверение за упражняване на  
 лесовъдска практика: .....

**ТЕХНОЛОГИЧЕН ПЛАН № ....**

За добив на дървесина от отдел 419 ..... подотдел Б .....  
 На ТП ДГС/ДЛС Нови-мазар ..... /попълва се само за държавни гори/  
 Община Кривопаланка .....; Землище Кралева .....;  
 имот с (кадастрален идентификатор/КВС) №....., /попълва се само за недържавни гори/  
**I. Схема за добив на дървесина от насаждението**



**Легенда:**

- |       |   |          |  |
|-------|---|----------|--|
| ±±±±  | проектирани коларски вр. извозни пътища | »»»»»    | проектирани тракторни вр. извозни пътища |
| ..... | съществуващи извозни пътища             | ▲▲▲      | временен склад                           |
| ===== | съществуващ автомобилен път             | xxxxxx   | трасе на въжена линия                    |
| ~~~~~ | технологична просека                    | ==+==+== | проектиран автомобилен път               |
| X     | <u>Зареждане с ГСМ</u>                  | ○        | <u>Място за добив от парчета</u>         |

На схемата задължително се нанасят контурите на насаждението/имота, съществуващите и проектирани временни горски пътища, технологичните просеки, просеките за въжени линии, извозни пътища, временни складове както и връзката им със съществуващата автомобилна пътна мрежа.