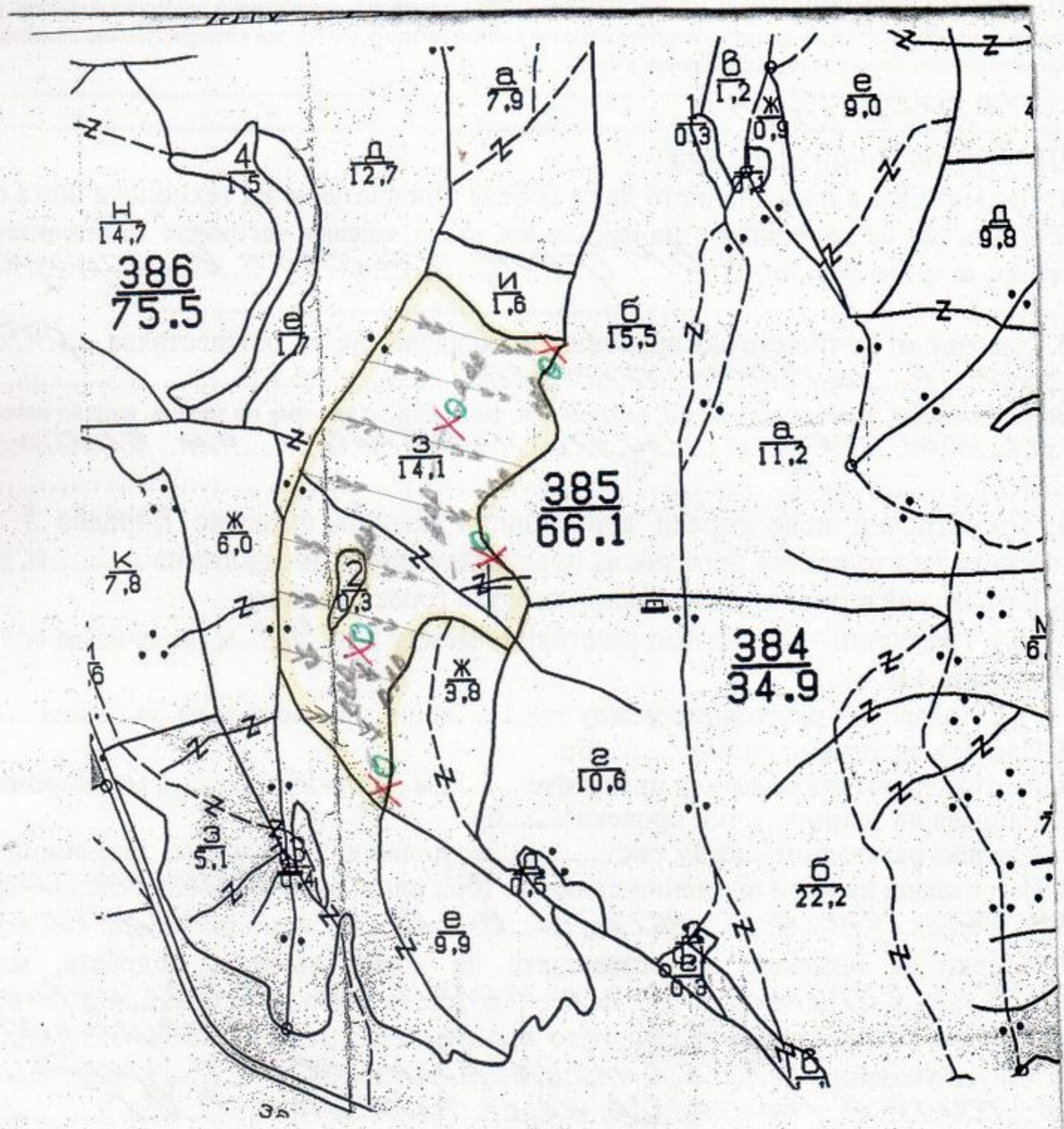


721.59 331A

Одобрил:.....
име, фамилия,/ подпис:
дата:.....Г.,
№ и дата на удостоверението за упражняване на лесовъдска практика:

ТЕХНОЛОГИЧЕН ПЛАН №

За добив на дървесина от отдел. 385 подотдел. 3
На ТП ДГС/ДЛС НОВИ ПАЗАР /потъква се само за държавни гори/
Община КАСЛИСАН; Землище МАРКОВО;
имот с (кадастрален идентификатор/КВС) №....., /потъква се само за недържавни гори/
I. Схема за добива на дървесина от насаждението



Легенда:

- ±±±± проектирани коларски вр. извозни пътища
- съществуващи извозни пътища
- ===== съществуващ автомобилен път
- ~~~~~ технологична просека
- ✕ МЯСТО ЗА ЗАРЕЖВАНЕ С ГСМ
- ➡➡➡➡ проектирани тракторни вр. извозни пътища
- ▲▲▲▲ временен склад
- xxxxxx трасе на въжена линия
- ==+==+== проектиран автомобилен път
- МЯСТО ЗА ДОТОВА ОТМАРБУЦИ

На схемата задължително се нанасят контурите на насаждението/имота, съществуващите и проектирани временни горски пътища, технологичните просеки, просеките за въжени линии, извозни пътища, временни складове както и връзката им със съществуващата автомобилна пътна мрежа.

II. Характеристика на насаждението

1. Вид на сечта Пробирка / интензивност 15
 Втори вид сеч / интензивност
 2. Площ на подотдела 141 ха Размер на сечището 80 ха
 3. Състав по план/програма БК, ЗС, УР, Д действителен БК, ЗС, УР, Д
 5. Запас на 1 ха: с клони 28 куб. м/ха, без клони 223 куб. м/ха.
 6. Среден наклон на терена 22° градуса.
 7. Очакван добив от маркираната дървесина 214 лежача маса, куб. м.

дърв. вид категория	дърв. вид категория	БК	ЗС	УР	Д	И	П	ДР	вършина
едра	дребна	-	-	-	-	-	-	-	
средна	дърва	138	17	15	11	11	22		

8. Наличие и характеристика на подраста преди сечта (състав, възраст, средна височина, % покритие)

9. Средно извозно разстояние 1.000 м.;

10. Други характеристики на насаждението (токовица, сватбовица, надлесни дървета, сервитути, защитени територии, Натура 2000, защитени видове описани в доклада за гори с висока консервационна стойност, мъртва дървесина, водопадини зони, биологично разнообразие и др.)

НАТУРА 2000

III. Технологични указания

1. Дървесината в насаждението да се добива при спазване на технологичната схема по т. I
 2. Сечта ще се извършва с (моторен трион, ръчно, машини; кастренето на отсечените стъбла се извършва сечище, на временен склад) с БМ трион, кастрене в сечището

3. Извозът от сечището до временните складове ще се осъществява с ръчно, нивотинска тапа и коларска техника на (цели стъбла, дълги/къси секции, сортименти, чипс и др.; с влачене по терена, изцяло натоварени) на къси секции, изцяло натоварени или влачени по терена

4. Проектирани нови горски автомобилни пътища съгласно Наредба 5 за строителството горските територии без промяна на предназначението им: дължина м. широчина м.

5. Изграждане и ремонт на временни извозни горски пътища:

5.1 Тракторни – допустимо разстояние между тях 40 м (не по-малко от 40 м), дължина 1000 м широчина 4 м.

5.2 Коларски - разстояние между тях м (не по-малко от 40 м), дължина м, широчина ... м

6. Просеки за въжени линии: бр.

допустимо разстояние между просеките м., дължина м., широчина м.

7. Направа на технологични просеки бр.

допустимо разстояние между тях м., дължина м., широчина м.

8. Изграждане на нови временни складове (бр., площ в ха) Временни складове - 1 бр. на сечището по края и в близост до него

9. Мерки за опазване на оставащите на корен дървета, подраста, младияка и почва: Да не се варува сеч на немаркирани дървета и подраста и м.

10. Начини за почистване на сечището равномерно развъртане върху тръщи

11. Други указания: Да се спазва нормативът за сечището и Наредба 5 за сечището в горите. Да не се прави стъп в ДТ.

Да се изнасят битовите отпадъци от сечището извън горските територии на определените за това места.

12. Всички операции по подготвителните и основните работи да се извършват съгласно изискванията на Правилника за здравословни и безопасни условия на труд в горите и правилата за противопожарна безопасност в горите.

ЗАПОЗНАТ с технологичния план: /попълва се след издаването на разрешителното за сеч Лицето по чл. 108, ал. 2 от ЗГ, на което е издадено разрешително за сеч №

/ трите имена, подпис, дата - /

№ и дата на удостоверение за упражняване на лесовъдска практика:

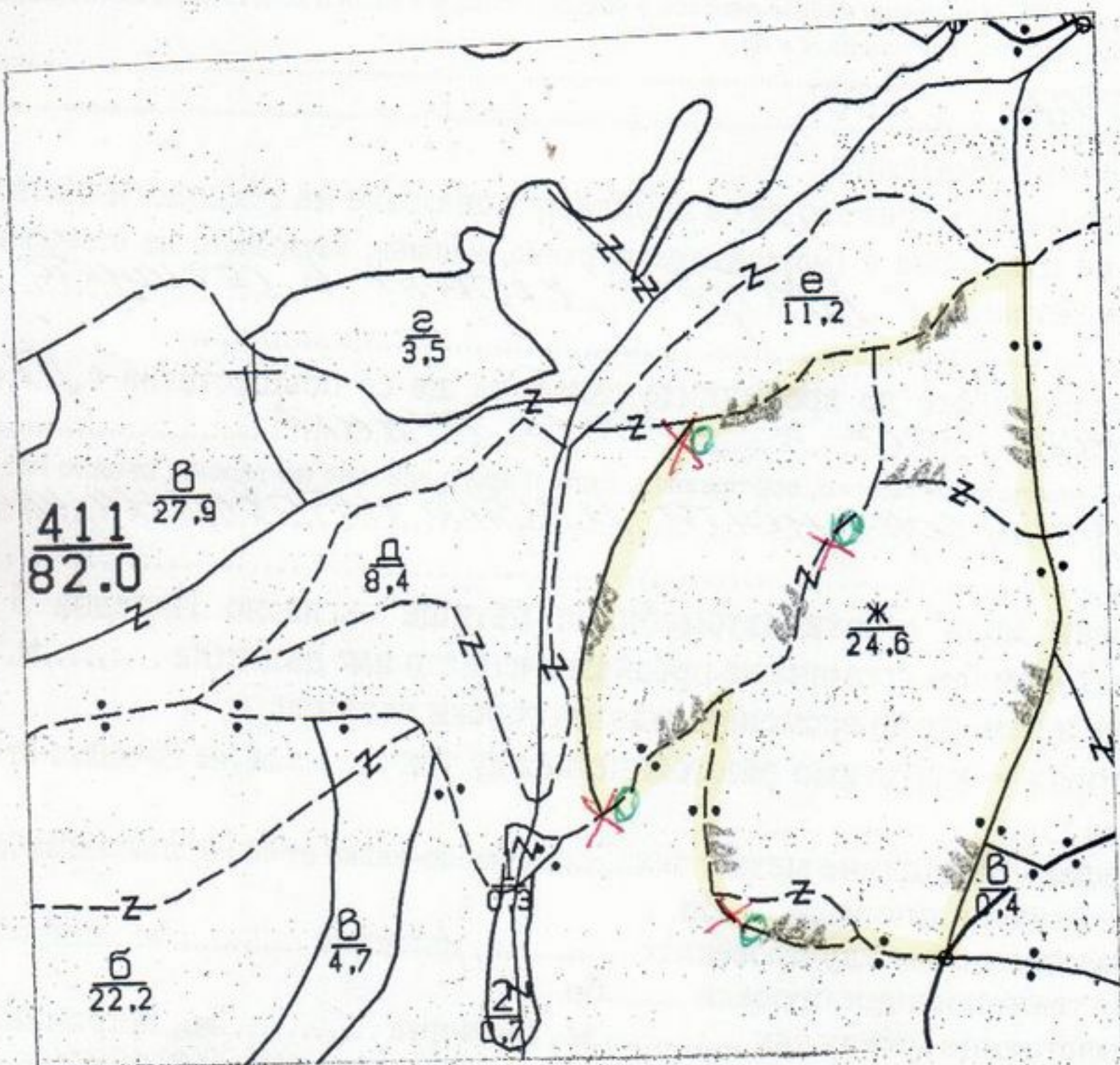
721.59 331A

Одобрил:

 име, фамилия, / подпис:
 дата:Г.,
 № и дата на удостоверение за упражняване на
 лесовъдска практика:

ТЕХНОЛОГИЧЕН ПЛАН №

За добив на дървесина от отдел 411 подотдел Ж
 На ТП ДГС/ДЛС Нови пазар /попълва се само за държавни гори/
 Община Каспичан; Землище Кюлебга;
 имот с (кадастрален идентификатор/КВС) №....., /попълва се само за недържавни гори/
I. Схема за добива на дървесина от насаждението



Легенда:

- ±±±± проектирани коларски вр. извозни пътища
- съществуващи извозни пътища
- ===== съществуващ автомобилен път
- ^^^^^^^^ технологична просека
- ЗАДЪЛЖАВАНЕ С ГСМ

- »»»» проектирани тракторни вр. извозни пътища
- ▲▲▲▲ временен склад
- xxxxxx трасе на въжена линия
- ==+==+== проектиран автомобилен път
- МЯСТО ЗА БИТОВИ ОТПРЕЩИ

На схемата задължително се нанасят контурите на насаждението/имота, съществуващите и проектирани временни горски пътища, технологичните просеки, просеките за въжени линии, извозни пътища, временни складове както и връзката им със съществуващата автомобилна пътна мрежа.

II. Характеристика на насаждението

1. Вид на сечта ПРОБИРКА / интензивност 15
 2. Площ на подотдела 246 ха Размер на сечището 246 ха / интензивност
 3. Състав по план/програма САИТ Б, ГРМ, УР, ЕК, МЖ действителен САИТ Б, ГРМ, МЖ, УР, ЕК
 5. Запас на 1 ха: с клони 363 куб. м/ха, без клони 222 куб. м/ха.
 6. Среден наклон на терена 4 градуса.
 7. Очакван добив от маркираната дървесина 564 лежаща маса, куб. м.

дърв. вид категория	ЛП	ГР			дърв. вид категория	ЛП	ГР	МЖ	ЕК	УР	вършина
едра	36	-			дребна	10	1	-	-		
средна	110	4			дърва	289	63	25	5	13	8

8. Наличие и характеристика на подраства преди сечта (състав, възраст, средна височина, % покритие)

9. Средно извозно разстояние 1.5 км.

10. Други характеристики на насаждението (токовища, сватбовища, надлесни дървета, сервитути, защитени територии, Натура 2000, защитени видове описани в доклада за гори с висока консервационна стойност, мъртва дървесина, вододайни зони, биологично разнообразие и др.)

НАТУРА 2000

III. Технологични указания

1. Дървесината в насаждението да се добива при спазване на технологичната схема по т. I
 2. Сечта ще се извършва с (моторен трион, ръчно, машини; кастренето на отсечените стъбла се извършва сечище, на временен склад) с БМ трион, кастрене в сечището

3. Извозът от сечището до временните складове ще се осъществява с релсово, жилованска тегла и колесна техника на (цели стъбла, дълги/къси секции, сортименти, чипс и др.; с влачене по терена, изцяло натоварени) на секции и сортименти изцяло натоварени или слагани

4. Проектирани нови горски автомобилни пътища съгласно Наредба 5 за строителството горските територии без промяна на предназначението им: дължина м. широчина м.
 5. Изграждане и ремонт на временни извозни горски пътища:

5.1 Тракторни – допустимо разстояние между тях м (не по-малко от 40 м), дължина широчина 4 м.

5.2 Коларски - разстояние между тях м (не по-малко от 40 м), дължина м, широчина ... м

6. Просеки за въжени линии: бр. допустимо разстояние между просеките м., дължина м., широчина м.

7. Направа на технологични просеки бр. допустимо разстояние между тях м., дължина м., широчина м.

8. Изграждане на нови временни складове (бр., площ в ха) на временни складове - 11 бр.

9. Мерки за опазване на оставащите на корен дървета, подраства, младияка и почва: да не се допускат сеч на немаркирани дървета и скрежването им.

10. Начини за почистване на сечището равномерно разкъсване кората

11. Други указания: да се спазват нормативният уред и Наредба 5 за сечището. да не се прави огън в сечището.

12. Всички операции по подготвителните и основните работи да се извършват съгласно изискванията на Правилника за здравословни и безопасни условия на труд в горите и правилата за противопожарна безопасност в горите.

ЗАПОЗНАТ с технологичния план: /попълва се след издаването на разрешителното за сеч Лицето по чл. 108, ал. 2 от ЗГ, на което е издадено разрешително за сеч №

/трите имена, подпис, дата - /

№ и дата на удостоверение за упражняване на лесовъдска практика: