

ΣΑ.59 33ΑΑ

ΣΑ.59 33ΑΑ

НСГ

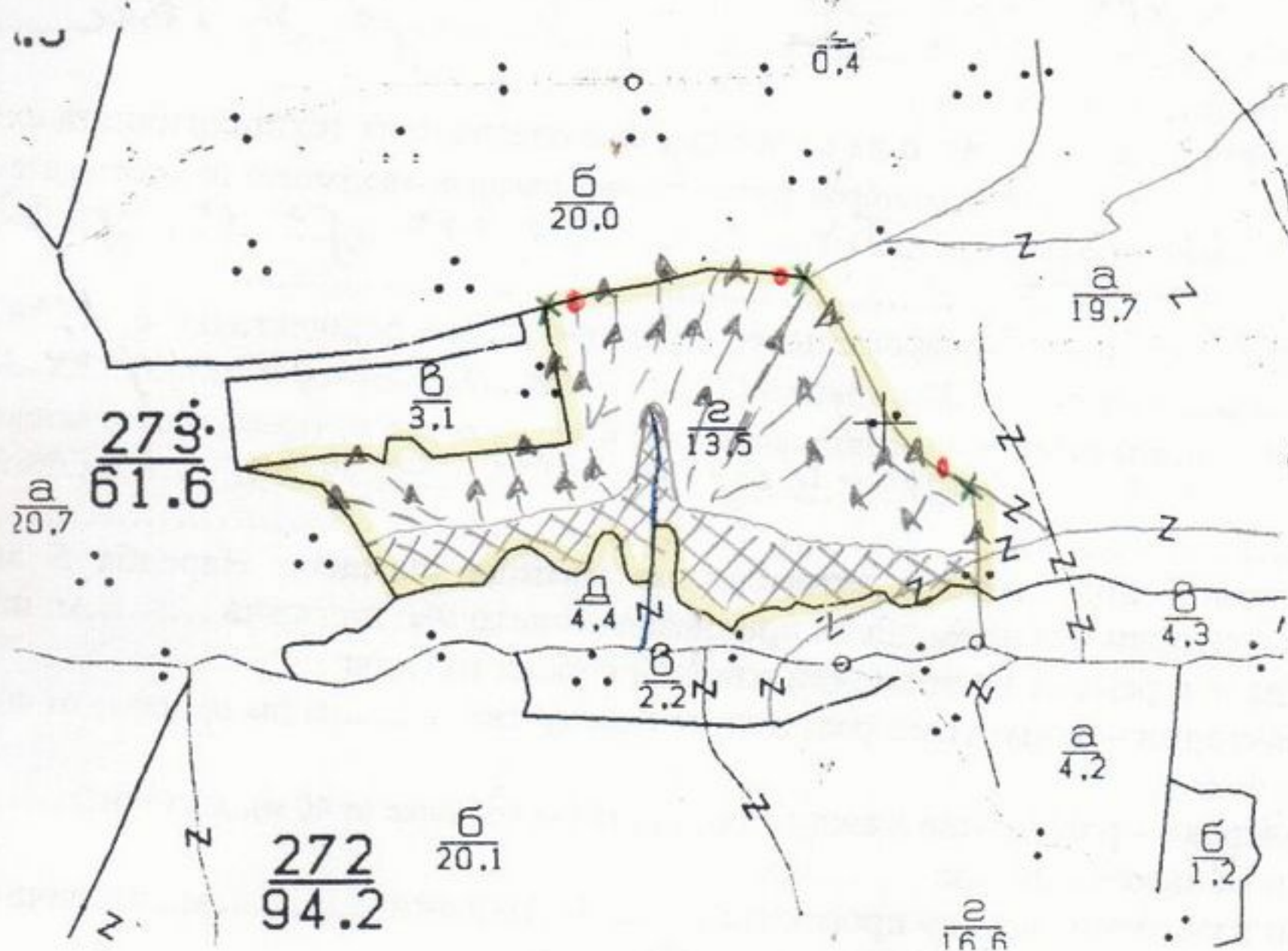
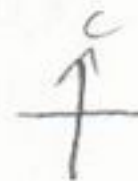
на

ТЕХНОЛОГИЧЕН

За добив на дървесина от отдел..... 273подотдел..... Г
 На ТП ДГС/ДПС..... НОВИ ПАЗАР /попълва се само за държавни гори/
 Община..... НОВИ ПАЗАР; Землище..... МИРОВОУЧ;
 имот с (кадастрален идентификатор/КВС) №....., /попълва се само за недържавни гори/

I. Схема за добива на дървесина от насаждението

М 1:10000



Легенда:

- ±±±±± проектирани коларски вр. извозни пътища
- съществуващи извозни пътища
- ===== съществуващ автомобилен път
- ~~~~~ технологична просека

- стръмен склон
- граници на порезелни
- проектирани тракторни вр. извозни пътища
- временен склад
- грасе на въжена линия
- проектиран автомобилен път

На схемата задължително се нанасят контурите на насаждението/имота, съществуващите и проектирани временни горски пътища, технологичните просеки, просеките за въжени линии, извозни пътища, временни складове както и връзката им със съществуващата автомобилна пътна мрежа.

II. Характеристика на насаждението

1. Вид на сечта *прореждане* / интензивност *25%*
 Втори вид сеч / интензивност %
 2. Площ на подотдела *13.5* ха Размер на сечището *9.5* ха
 3. Състав по план/програма *Ур 10, СЛП, ЗРБ, кл., гор. клон*, действителен *Ур 10, СЛП, ЗРБ, кл., гор. клон*
 5. Запас на 1 ха: с клони *138* куб.м/ха, без клони *98* куб. м/ха.
 6. Среден наклон на терена *16* градуса.
 7. Очакван добив от маркираната дървесина *267* лежача маса, куб.м.

дърв. вид	дърв. вид
категория	категория
едра	дребна
средна	дърва

Ур *Ур*
- *13*
20 *237*

8. Наличие и характеристика на подраства преди сечта (състав, възраст, средна височина, % на покритие)

9. Средно извозно разстояние *40-60* ;
 10. Други характеристики на насаждението (токовица, свитбовица, надлесни дървета, сервитути, защитени територии, Natura 2000, защитени видове описани в доклада за гори с висока консервационна стойност, мъртва дървесина, вододайни зони, биологично разнообразие и др.)
не са описани застрашени, чуждестранни
и екзотични в-ве в доклада за ГЖК

III. Технологични указания

1. Дървесината в насаждението да се добива при спазване на технологичната схема по т. I
 2. Сечта ще се извършва с (моторен трион, ръчно, машини; кастренето на отсечените стъбла се извършва: в сечище, на временен склад) *БМТ, кастренето се извършва в леглото*
 3. Извозът от сечището до временните складове ще се осъществява с *Малот. кол. техника, ретро, с шиб. т.г.т. и спос. екс. и специализирани камиони*
 на (цели стъбла, дълги/къси секции, сортименти, чипс и тр.; с влачене по терена, изцяло натоварени)
къси секции и сортименти изцяло натоварени
 4. Проектирани нови горски автомобилни пътища съгласно Наредба 5 за строителството в горските територии без промяна на предназначението им: дължина м. широчина м.
 5. Изграждане и ремонт на временни извозни горски пътища:
 5.1 Тракторни – допустимо разстояние между тях м (не по-малко от 40 м), дължина м, широчина 4 м.
 5.2 Коларски - разстояние между тях м (не по-малко от 40 м), дължина м, широчина ... м
 6. Просеки за въжени линии: бр.
 допустимо разстояние между просеките м., дължина м., широчина м.
 7. Направа на технологични просеки бр.
 допустимо разстояние между тях м., дължина м., широчина м.
 8. Изграждане на нови временни складове (бр., площ в ха) *9 зр. с площ 0.3 ха*
 9. Мерки за опазване на оставащите на корен дървета, подраства, младиняка и почвата
Съзвекне на епох. чуждестранни и технологични зр. сечта
 10. Начини за почистване на сечището *рухваване на отпадъците на място сечта*
 11. Други указания: *Съзвекне на Наредба N=8 за сечта в горите*
и горна сертифициация
 Да се изнасят битовите отпадъци от сечището извън горските територии на определените за това места.
 12. Всички операции по подготвителните и основните работи да се извършват съгласно изискванията на Правилника за здравословни и безопасни условия на труд в горите и правилата за противопожарна безопасност в горите.

ЗАПОЗНАТ с технологичния план: /попълва се след издаването на разрешителното за сеч
 Лицето по чл. 108, ал. 2 от ЗГ, на което е издадено разрешително за сеч №

..... /трите имена, подпис, дата - /
 № и дата на удостоверение за упражняване на лесовъдска практика: